

Типовые конструкции, изделия и узлы
зданий и сооружений

Серия 1.189.1-11

Конструкции железобетонные для шахт
пассажирских лифтов жилых зданий
с высотой этажа 3,0 м, строящихся в
обычных условиях и на вечномёрзлых грунтах,
используемых по принципу I и II

Выпуск 1

Конструкции шахт лифтов грузоподъемностью
400 кг с противовесом сзади кабины и скоростью
движения 0,71 м/сек зданий до 10 этажей
Рабочие чертежи

ТИПОВЫЕ КОНСТРУКЦИИ, ИЗДЕЛИЯ И УЗЛЫ
ЗДАНИЙ И СООРУЖЕНИЙ

Серия 1.189.1-11

КОНСТРУКЦИИ ЖЕЛЕЗОБЕТОННЫЕ ДЛЯ ШАХТ
ПАССАЖИРСКИХ ЛИФТОВ ЖИЛЫХ ЗДАНИЙ
С ВЫСОТОЙ ЭТАЖА 3,0 м, СТРОЯЩИХСЯ В
ОБЫЧНЫХ УСЛОВИЯХ И НА ВЕЧНОМЕРЗЛЫХ ГРЯНТАХ,
ИСПОЛЪЗУЕМЫХ ПО ПРИНЦИПУ I И II

Выпуск 1

КОНСТРУКЦИИ ШАХТ ЛИФТОВ ГРУЗОПОДЪЕМНОСТЬЮ
400 кг с ПРОТИВОВОСОМ СЗАДИ КАБИНЫ И СКОРОСТЬЮ
ДВИЖЕНИЯ 0,71 м/сек ЗДАНИЙ ДО 10 ЭТАЖЕЙ
РАБОЧИЕ ЧЕРТЕЖИ

РАЗРАБОТАНЫ ЛЕНЗНИ ИЭП

УТВЕРЖДЕНЫ
И ВВЕДЕНЫ В ДЕЙСТВИЕ
ГОСКОМАРХИТЕКТУРЫ
с 01.11.1990 г

Приказ N 147 от 13.09.90

ГЛАВНЫЙ ИНЖЕНЕР ИНСТИТУТА *В.М. Идффе* — В.М. ИДФФЕ
ГЛАВНЫЙ КОНСТРУКТОР ИНСТИТУТА *Р.А. Попов* — Р.А. ПОПОВ
ГЛАВНЫЙ ИНЖЕНЕР ПРОЕКТА *Е.П. Гуров* — Е.П. ГУРОВ

Обозначение	Наименование	Стр.
1.189.1-11.1 - 10	Техническое описание	4
- 11	Номенклатура изделий	11
- 1	Схемы расположения элементов шахты лифта. Узлы	12
- 2	Примеры решений фундаментной части шахты лифта	21
- 3	Блок средний ШМС 30-40	24
- 4	Блок нижний ШНН 12-40	36
- 5	Блок верхний ШВВ 7-40	41
- 6	Плита перекрытия ПП 18.19-40	47
- 7	Плита приямка ПП 15.17-40	49
- 8	Плита фундамента ПФ 18.20-40	51
- 9	Плита фундамента ПФС 18.20-40	52
- 10	Каркас КП1	54
- 11	Каркас КП2	60
- 12	Каркас КП3	64
- 13	Каркас КП4	66
- 14	Каркас КП5	68
- 15	Каркас КП6	69
- 16	Каркас КП7	70
- 17	Каркас КП1, КП2, КП3	71
- 18	Каркас КП4, КП5	72
- 19	Каркас КП6, КП7, КП8	73
- 20	Каркас КП9	74
- 21	Сетка С1, С2	75
- 22	Сетка С3	76

ИНВ. № ПОДЛ. ПОДПИСЬ И ДАТА ВЗАМ. ИНВ. №

Исполн. Гилья
Провер. Ильина

В.Ильина
Л.Ильина

1.189.1-11.1

Содержание

СТАДИЯ | ЛИСТ | ЛИСТОВ

Р | 1 | 2

ЛенЗНИИЭП

МФ 2742-01 3

Копировал

Формат А4

Обозначение	Наименование	Стр.
1.189.1-11.1-23	Сетка С4	77
- 24	Сетка С5,С6,С7	78
- 25	Сетка С8,С9	79
- 26	Петля строповочная П1...П5. Стержень ОС1	80
- 27	Изделие закладное МН1	81
- 28	Изделие закладное МН2	82
- 29	Изделие закладное МН3	83
- 30	Изделие закладное МН4	84
- 31	Изделие закладное МН5,МН6	85
- 32	Изделие закладное МН7	86
- 33	Изделие закладное МН8	87
- 34	Изделие закладное МН9,МН10	88
- 35	Изделие закладное МН11,МН12,МН13	89
- 36	Изделие монтажное ММ1	90
- 37	Ведомость расхода стали	92

Имя Подп. Подпись и дата Взам. Инв №

1.189.1-11.1

Лист

2

МФ 2742-01 4

Копировал

Формат А4

И. ОБЩАЯ ЧАСТЬ

Область применения

И.1. Настоящие чертежи объемных элементов железобетонных шахт лифтов для жилых домов до 10 этажей с высотой этажа 3,0 м, строящихся в обычных условиях и на вечномёрзлых грунтах, используемых по принципу I и II,

И.2. Чертежи объемных элементов разработаны для пассажирских лифтов по ГОСТ 5746-83* грузоподъемностью 400 кг, со скоростью движения кабины 0,71 м/сек с расположением противовеса сзади кабины, с верхним (теплым) машинным помещением.

И.3. В данных чертежах учтены требования ГОСТ 17538-82 "Конструкции и изделия железобетонные для шахт лифтов жилых зданий. Технические условия" и альбома АТ-7.00-001А "Альбом заданий на проектирование строительной части лифтовых установок (стандартные конструкции)" ЦПКБ Соззлифтмаш 1987 г.

И.4. Приемку конструкций шахт лифтов выполнять в соответствии с требованиями ГОСТ 13015.0-83* и ГОСТ 17538-82*. В процессе изготовления конструкций завод обязан обеспечить операционный контроль на всех стадиях технологического процесса.

И.5. Технические требования к бетону, арматуре и закладным изделиям, требования к точности изготовления конструк-

ИМЕННО ПОДЛ. ПОДПИСЬ И ДАТА	Исполн.	Гиль	<i>Гиль</i>	1.189.1 11.1 - Т0	Техническое описание	СТАДИЯ	ЛИСТ	ЛИСТОВ
	Разраб.	Гуров	<i>Гуров</i>			Р	1	7
	Провер.	Ильина	<i>Ильина</i>			ЛенЗНИИЭП		
ИМЕННО ПОДЛ.	Н.КОНТР.	Ильина	<i>Ильина</i>					

ции и качеству поверхностей, указания по комплектности, правилам приемки, методам контроля и испытаний, по маркировке, хранению и транспортированию приведены в ГОСТ 17538-82* (п.п. 2.9...2.13 и разделы 3...6).

2. НОМЕНКЛАТУРА ИЗДЕЛИЙ КОНСТРУКТИВНЫЕ РЕШЕНИЯ МАТЕРИАЛЫ

2.1. Шахта лифта состоит из объемных блоков: среднего (основного) высотой на этаж, нижнего и верхнего. В машинном помещении шахта перекрывается плитой. В номенклатуру изделий шахты включены конструкции фундаментной части (плита, устанавливаемая в приямок и фундаментная плита-ростверк).

2.2. В конструкциях шахты предусмотрены закладные изделия и проемы согласно требованиям ГОСТ 17538-82* (п.п. 2.5...2.7) и альбома АТ-7.00-001А.

Спалубочные чертежи конструкций шахт лифтов согласованы с ЦКБ "Союзлифтмаш".

2.3. Изделия шахты разработаны с учетом их изготовления в стальных формах. Формование блоков предусмотрено в рабочем положении с применением формоснастки типа "Колпак". Фиксация закладных изделий, требующих повышенной точности их установки.

1,189.1-11.1 - Т0

Лист

2

предусмотрена "на форму" (закладные МН1...МН4, МН7...МН9).

Остальные изделия крепятся на арматурный каркас.

2.4. Объемные элементы шахты лифтов выполняются из бетона класса В12,5, плиты - из бетона класса В15.

Морозостойкость бетона указывается в проекте согласно СНиП 2.03.01-84*.

2.5. Арматурные сетки приняты из арматурной проволоки класса В1 (ГОСТ 6727-80*) и класса А-III (ГОСТ 5781-82*). Монтажные петли из арматуры класса А-I. Марку стали принимать по проекту в соответствии со СНиП 2.03.01-84* . Марка стали монтажных петель

Вст3 пс2, при монтаже изделий при температуре ниже минус 40°C - только Вст3сп2. Все применяемые марки стали должны иметь гарантию свариваемости.

2.6. Предел огнестойкости конструкций принят не менее 1,0 час.

3. МАРКИРОВКА ИЗДЕЛИЙ

3.1. Маркировка изделий принята в соответствии с ГОСТ 23009-78* и ГОСТ 17538-82*.

Примеры обозначений: ШМС 30-40, где :

ШМС - средний блок шахты лифта (основной)

30 - округленная высота блока в дециметрах

40 - грузоподъемность лифта в десятках килограммов

Исполн. Подп. Подпись и дата Взам. инв. №

1.189.1-11.1 - Т0

Лист 3

4. УКАЗАНИЯ ПО ПРИМЕНЕНИЮ

4.1. В остропальной части проектов зданий с лифтовым оборудованием, кроме требований других нормативных документов следует проводить:

- А) Схемы расположения элементов шахты лифта с указанием марок;
- Б) Монтажные узлы
- В) Указания по производству работ (в т.ч. в зимний период)

Примеры выполнения схем расположения элементов шахты лифта и узлы приведены на л. 1...9, 1.189.1-11.1-1.

4.2. При разработке узлов шахты лифтов следует отделять от прилегающих конструкций здания. В уровне каждого перекрытия по контуру шахты необходимо предусмотреть зазор не менее 20 мм, заполняемый упругими и звукоизолирующими прокладками (узел Д, лист 8 1.189.1-11.1-1), обжатыми на 30...50%. Опиранье на шахту конструкций здания запрещается.

4.3. Гидроизоляционное покрытие поверхностей нижних блоков шахты следует назначать согласно СНиП 2.03.11-85 в зависимости от конкретных грунтовых условий.

4.4. На чертежах в ссылках на док. обозначение серии и выпуска условно не приводятся.

4.5. Фундаментные конструкции шахты лифта разрабатываются в конкретном проекте. Примеры выполнения приведены на л. 1.189.1-11.1-2.

ИНВ.№ ПОДЛ. ПОДПИСЬ И ДАТА ВЗАМ. ИЛИ №

1. 189.1 - 11.1 - Т0		ЛИСТ 4
----------------------	--	-----------

5. УКАЗАНИЯ ПО ИЗГОТОВЛЕНИЮ

5.1. Сборку пространственных каркасов выполнять на кондукторах с применением контактной точечной сварки. При отсутствии сварочных клещей допускается перевязка мест пересечения взаимной проволокой. Монтажные цепи привязать (в местах крытов) к сеткам пространственного каркаса.

5.2. Сварку арматурных сеток, пространственных каркасов и закладных изделий выполнять в соответствии с требованиями ГОСТ14098-85 и ГОСТ10922-75. Применение дуговой сварки не допускается.

5.3. Фиксация пространственных арматурных каркасов объемных элементов обеспечивается конструкцией каркасов, включающих гнутую И-образные элементы. Фиксацию арматурных сеток в плоских изделиях выполнять с применением цементно-песчаных фиксаторов.

5.4. Выемку изделий из формы выполнять с применением самобалансирующих траверс, исключавших перекас изделий.

5.5. На наружных боковых плоскостях несъемной опалубки следует нанести риски геометрических осей блоков.

ИНВ.№ ПОДЛ.	ПОДПИСЬ И ДАТА	ВЗЛМ. ИНВ.№

1.189.1-11.1-Т0	ЛИСТ 5
-----------------	-----------

6. УКАЗАНИЯ ПО МОНТАЖУ

6.1. Монтаж объемных блоков шахты лифтов выполнять с опережением прилегающих конструкций здания на I блок.

6.2. Конструкция объемных элементов шахты разработана с учетом требований к качеству монтажа, установленных ГОСТ 5946-83^а и СНиП 3.03.01-87. Каждый последующий блок устанавливается на предыдущий через стыровый выпуск на монтажные подкладки (см. узел А л.6, I.189.I-11.1-1)

Стыровой выпуск фиксирует блок над шахтой на высоте 5...8 см от блока, смонтированного ранее. В этом положении выполняется совмещение осей геометрических осей блоков, после чего верхний блок опускают и выполняют корректировку его положения. Корректировка положения блоков по высоте (устранение крана) выполняется с помощью съемных монтажных приспособлений ММТ, снабженных выдвигающимся стержнем и устанавливаемым на задней и боковой отенках блоков. После выверки блока в паз устанавливаются стальные прокладки и зачеканивают его монтажные раствором.

Контроль выполнять в двух взаимноперпендикулярных плоскостях по уровню. Отклонение верха шахты от вертикали не должно превышать 1/1000 высоты шахты, отклонение блоков в плане - не более ± 5 мм. Отклонение по высоте порога двери шахты от плоскости чистого пола прилегающей площадки - не более ± 5 мм. После установки блоков в проектное положение монтажные петли необходимо срезать (кроме верхнего блока).

ИНВ.№ ПОДЛ. ПОДПИСЬ И ДАТА (ВЗАМ. ИНВ.№)

I.189.I-11.1-Т0

ЛИСТ

6

МФ 2742-01 10

Копировал

Формат А4

6.3. После монтажа блоков зачеканку швов между ними выполнять цементным раствором марки 100 с предварительной установкой упорных досок с другой стороны швов. Снятие монтажных приспособлений ММ I допускается только после набора прочности раствором швом не менее 50% проектной прочности. Все гнезда и отверстия в стенах блоков после монтажа оборудования заделывать цементным раствором марки 100 или бетоном кл. В15.

6.4. Все работы по монтажу элементов крана выполнять с соблюдением требований СНиП III-4-80* "Техника безопасности в строительстве", СНиП 3.03.01-87 "Несущие и ограждающие конструкции".

ИМЯ ПОДП. ПОДПИСЬ И ДАТА. ВЗЯМ. ИМЯ №

1.189.1-11.1 - Т0

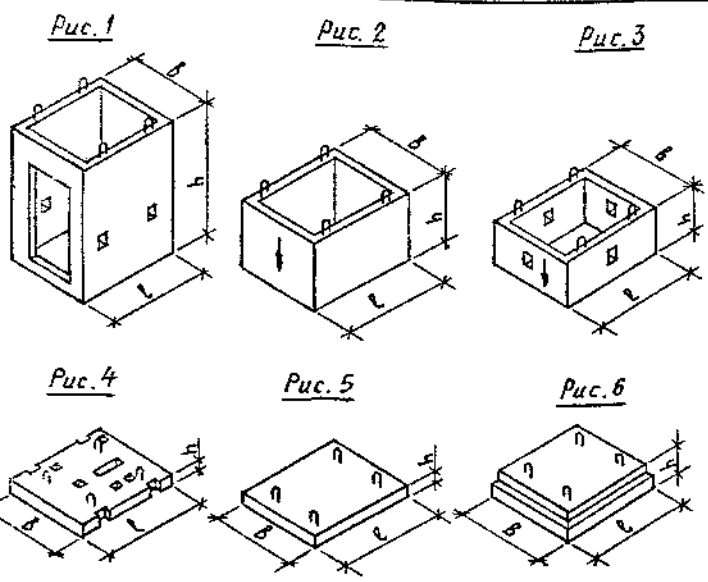
Лист

7

МФ 2742-01 11

Копировал

Формат А4



Марка	Рис.	Размеры, мм			Расход матер.		Масса, т
		l	b	h	Бетон, м³	Сталь, кг	
ЩЛС 30-40	1	1930	1780	2980	1,99	57,4	5,0
ЩЛН 12-40	2	1930	1780	1210	0,90	37,1	2,3
ЩЛВ 7-40	3	1930	1780	730	0,55	21,4	1,4
ПЛ 18.19-40	4	1930	1780	200	0,69	90,7	1,7
ПН 15.17-40	5	1690	1530	200	0,52	16,7	1,3
ПФ 18.20-40	5	1820	1970	500	1,8	87,6	4,5
ПФС 18.20-40	6	1820	1970	500	1,07	75,2	2,8

Имя и ПОЛ Подпись и дата Взам. инвент

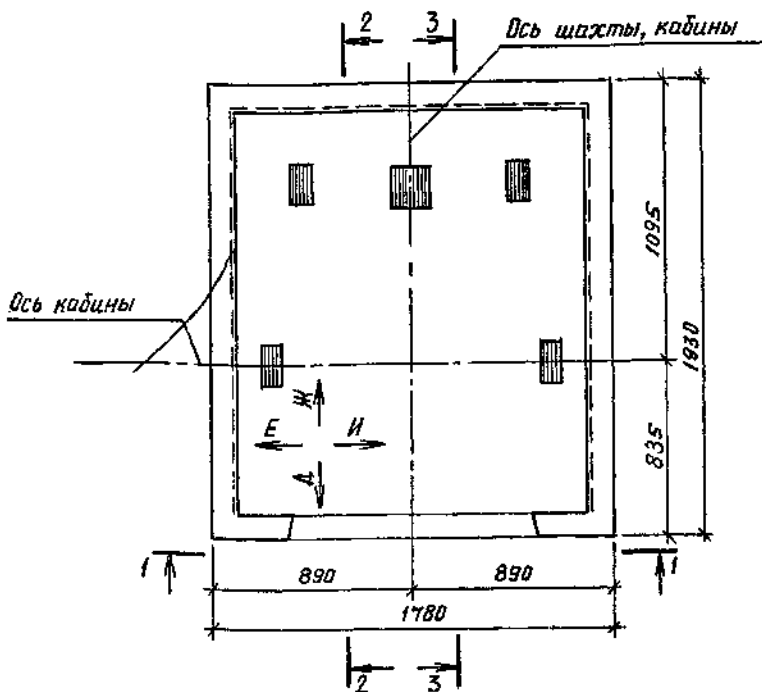
Исполн. Гильб
 Разреш. Гильб
 Провер. Ильинца

1.189.1-11.1-НН

Номенклатура изделий

СТАДИЯ	ЛИСТ	ЛИСТОВ
Р		1
ЛенЗНИИЭП		

План шахты



Исполн.	Гиль	Эфен
Разработ.	Гиль	Эфен
Провер.	Ильина	МЧ
Исполн.	Ильина	Эфен

Исполн.	Гиль	Эфен
Разработ.	Гиль	Эфен
Провер.	Ильина	МЧ

1.189.1-11.1-1

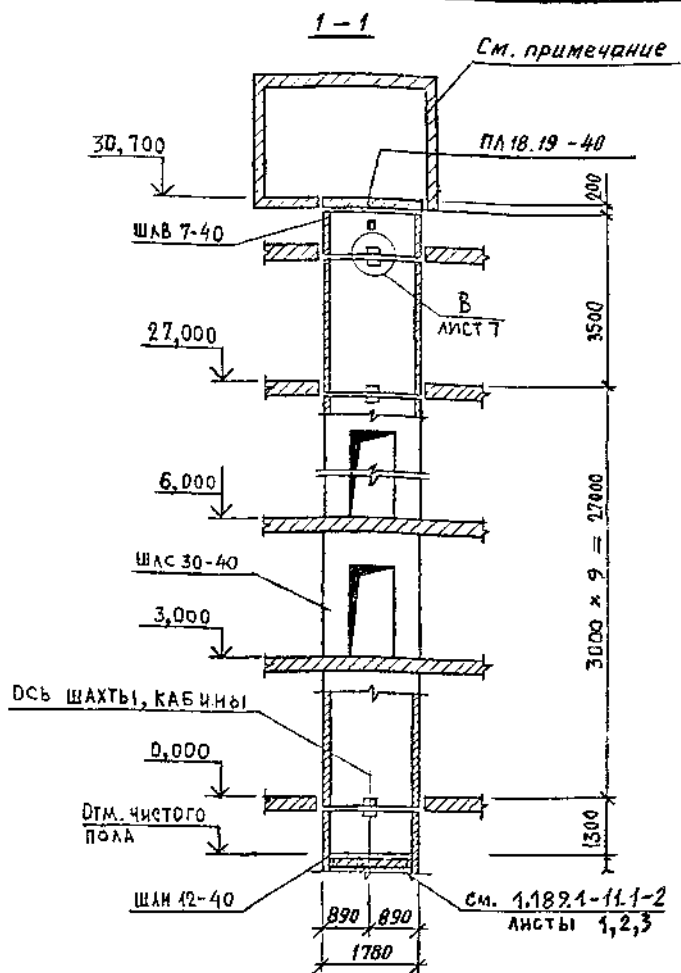
Схемы расположения
элементов шахты
лифта. Узлы

СТАДИЯ	ЛИСТ	ЛИСТОВ
Р	1	9

ЛенЗНИИЭП

МФ 2742-01 13

Формат А4



Привязки стен машинного помещения принимаются в проекте в соответствии с требованиями альбома АТ-7.00-001А раздел I.

1.189.1 - 11.1 - 1

ЛИСТ

2

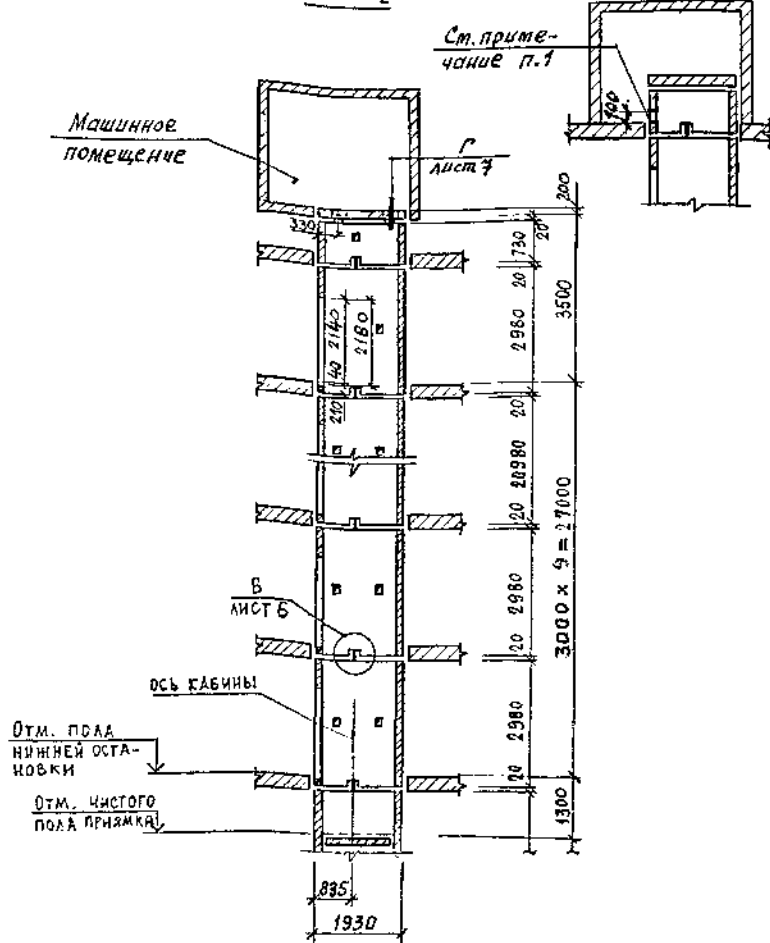
МФ 2742-01 14

Копировал

Формат А4

Вариант расположения
машинного помещения

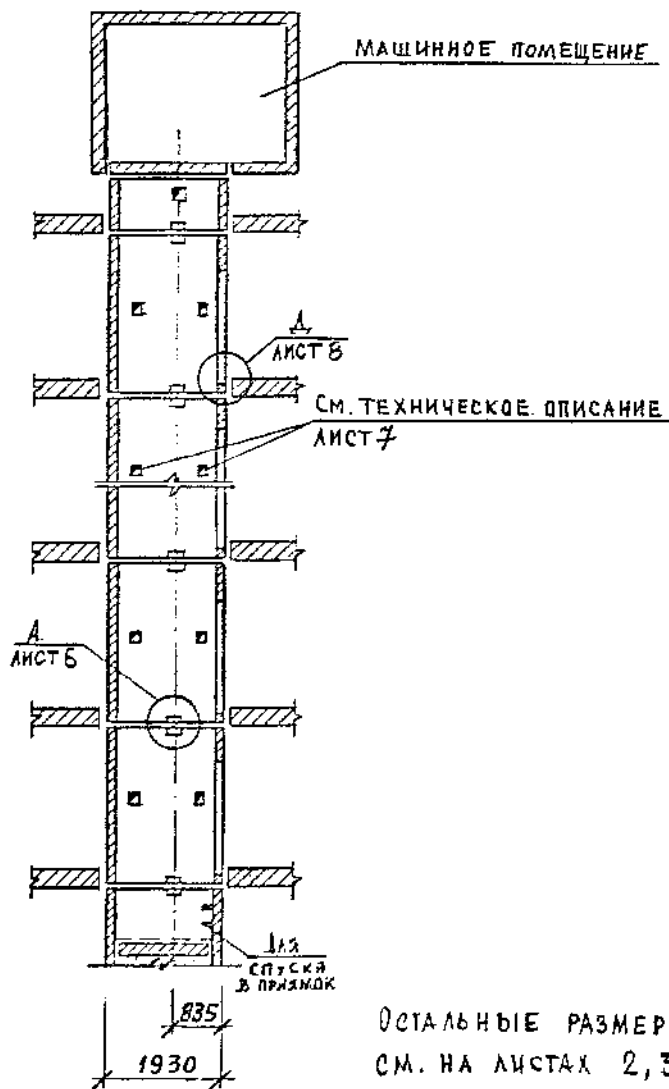
2 — 2



1. Отверстие 250x100мм (вхв) для ввода проводов и кабелей предусмотреть при привязке.

ИМЯ И ПОДП.	ПОДПИСЬ И ДАТА	ВРАЧ. ИЛИ ИНЫМ.
1.189.1 - 11.1 - 1		
		Лист 3

3 — 3



ИЗДАНИЕ	ПОДПИСЬ И ДАТА	ВЗЯТ. ИЛИ №

1.189.1-11.1-1

ЛИСТ

4

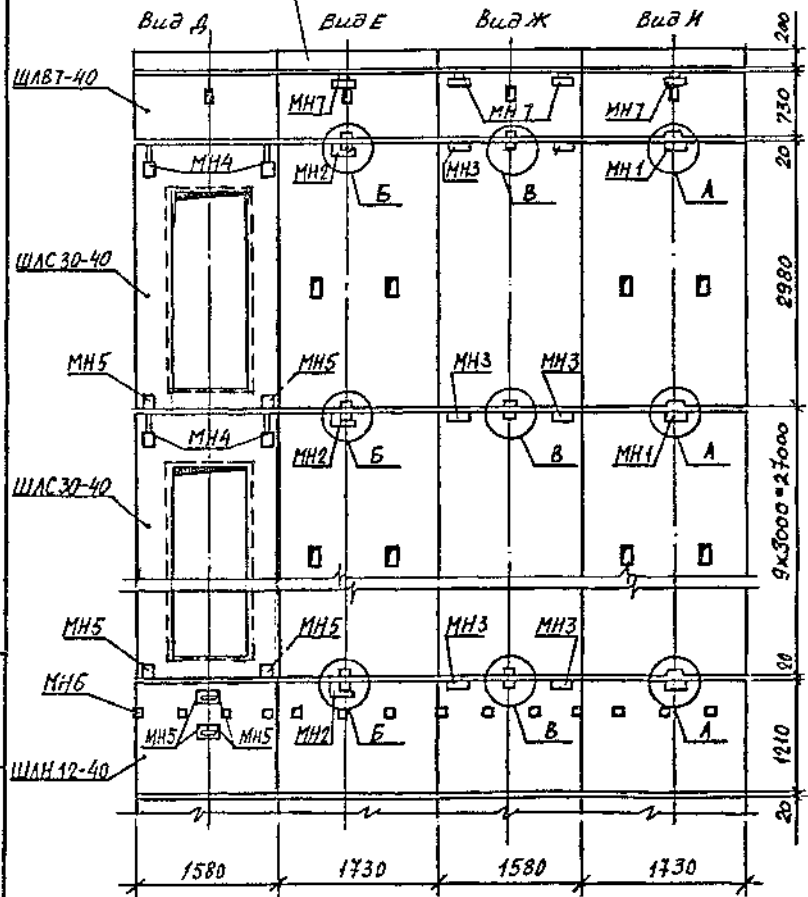
Копировал

МФ 2742-01 16

Формат А4

Развертка блоков шахты лифта

1ПА 18. 19-40

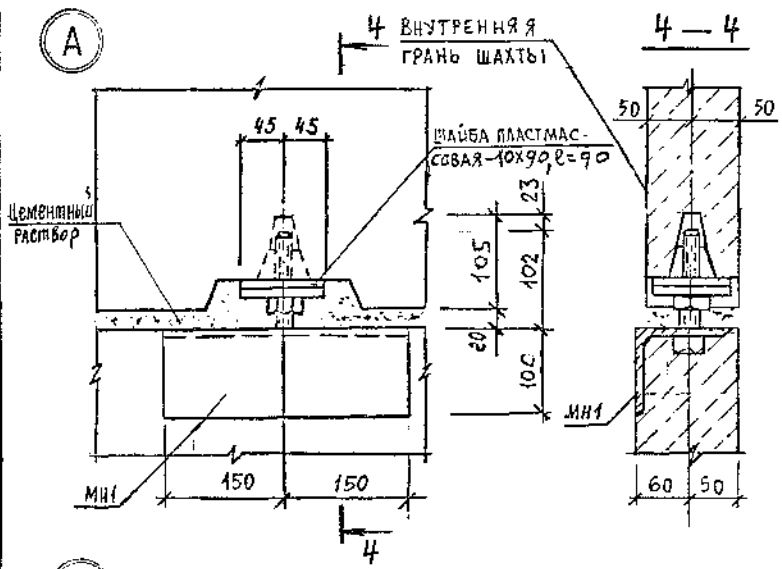


Инв.№ подл. Подпись и дата. Взам. инв. №

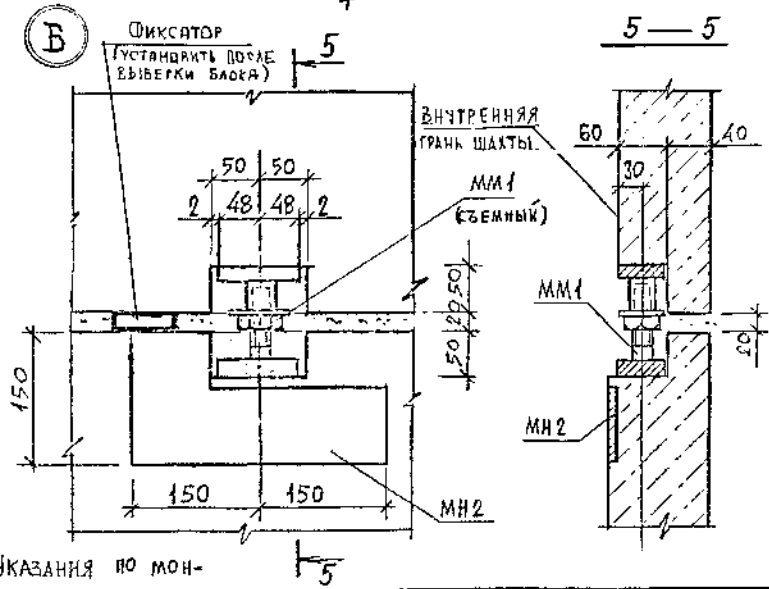
1.189.1-11.1-1

Лист
5

А



Б



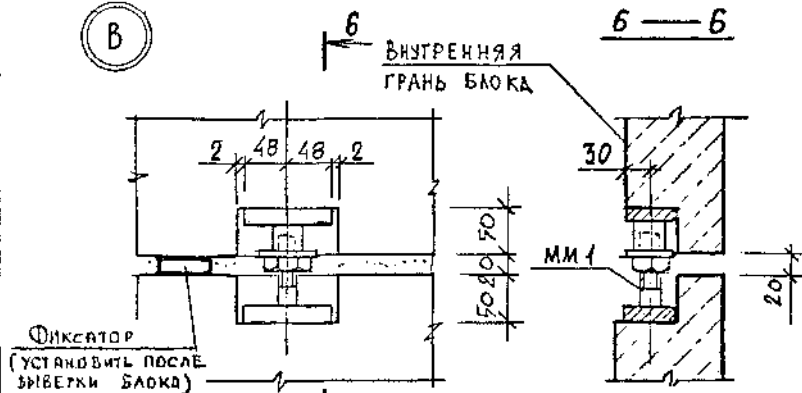
УКАЗАНИЯ ПО МОНТАЖУ СМ ТЕХНИЧЕСКОЕ ОПИСАНИЕ.

1.189.1 - 11.1 - 1

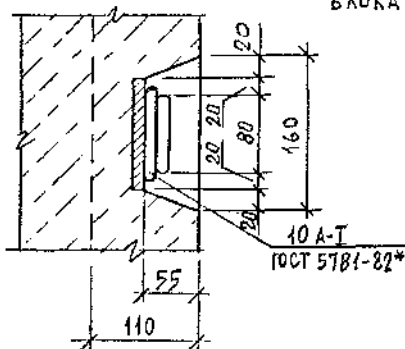
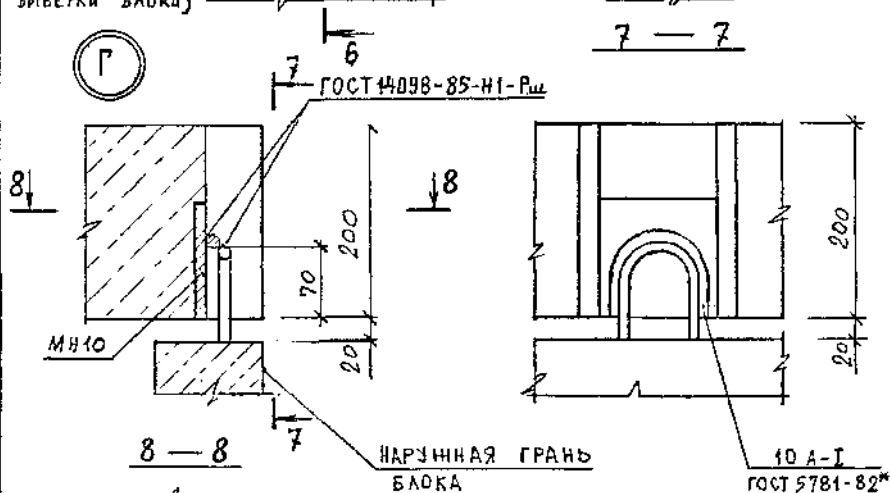
№ ПОЛ. ПОДПИСЬ И ДАТА ВЗЯТ. МРН №

ЛИСТ 6

В



Г



УКАЗАНИЯ ПО МОНТАЖУ СМ.
ТЕХНИЧЕСКОЕ ОПИСАНИЕ

1.189.1-11.1-1

ЛИСТ

7

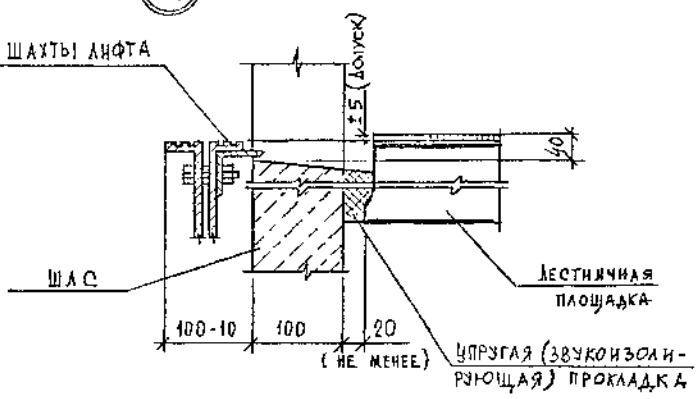
МФ 2742-01 19

Копировал

Формат А4

Д

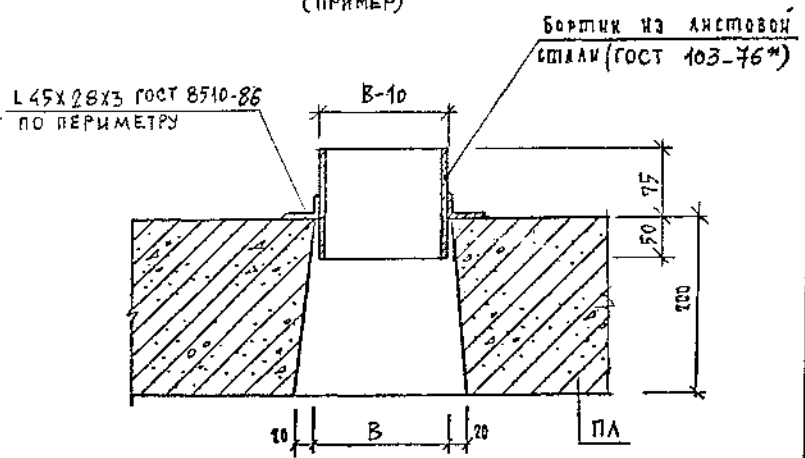
ПОРОГ ШАХТЫ ЛИФТА



Е

Узел ограничения

отверстия в плите перекрытия шахты
(ПРИМЕР)

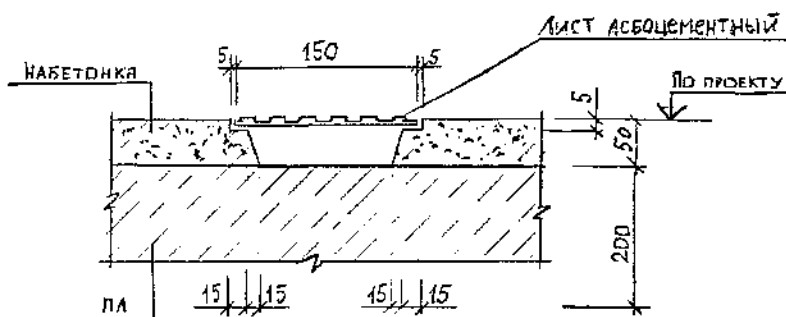


Минимум подл. Подпись и дата. Взам. инв. №

1.189.1-11.1-1 Лист 8



УСТРОЙСТВО КАНАЛА
 ДЛЯ СКРЫТОЙ ПРОКЛАДКИ ЭЛЕКТРОПРОВОДКИ
 (ПРИМЕР)



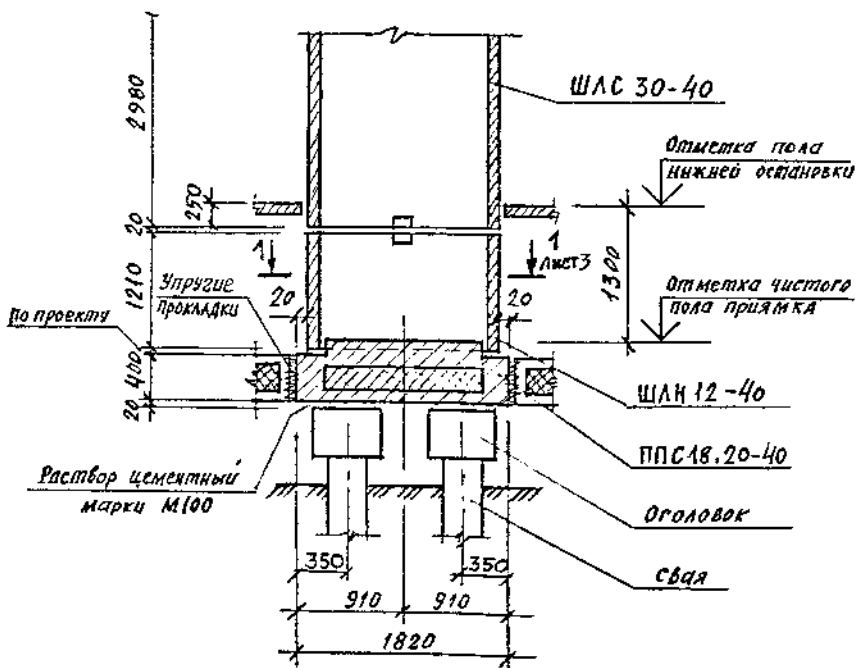
ИЗМ. ПОДЛ. ПОДПИСЬ И ДАТА ВЗАМ. ИЛИ №

1.189.1 - 11.1 - 1

ЛИСТ

9

Пример I
(для зданий, строящихся на вечномёрзлых грунтах,
используемых по принципу I)



ИМЕНЕ ПОДПИСЬ ПОДПИСИ И ДАТА ВЗЛМ. ИИВ №

Исполн	Гиль	Ильин
Разработ	Гиль	Ильин
Провер	Ильин	Ильин

1.189.1-11.1-2

Примеры решений
фундаментной части
шахты лифта

СТАДИЯ	ЛИСТ	ЛИСТОВ
Р	1	3

ЛенЗНИИЭП

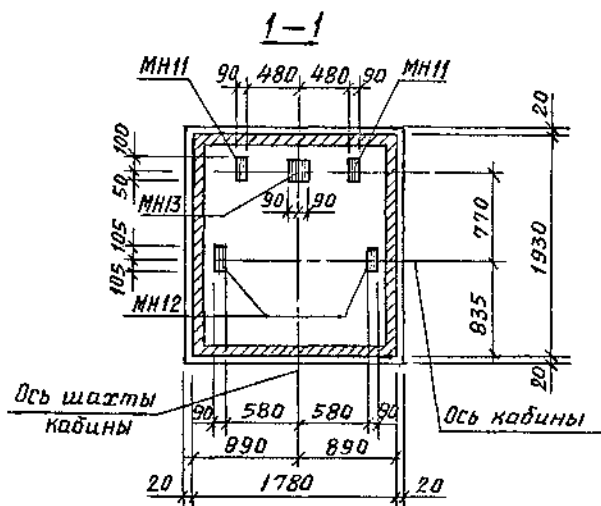
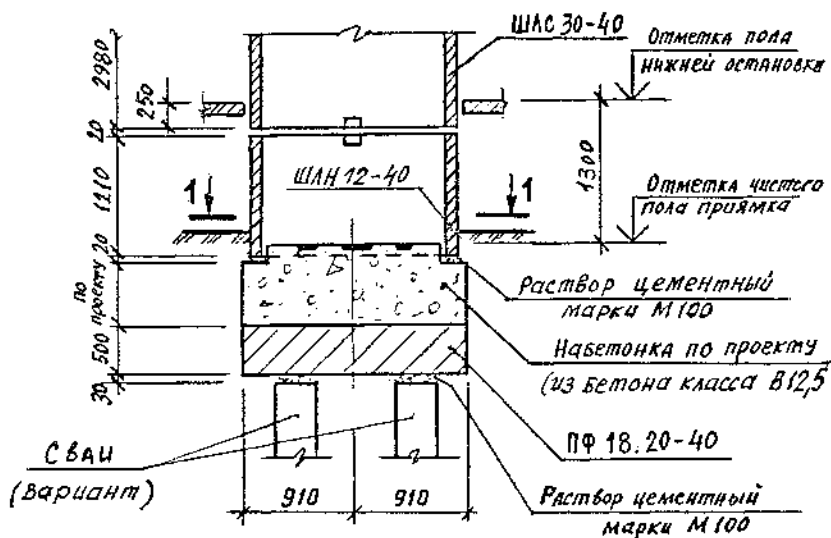
Копировал

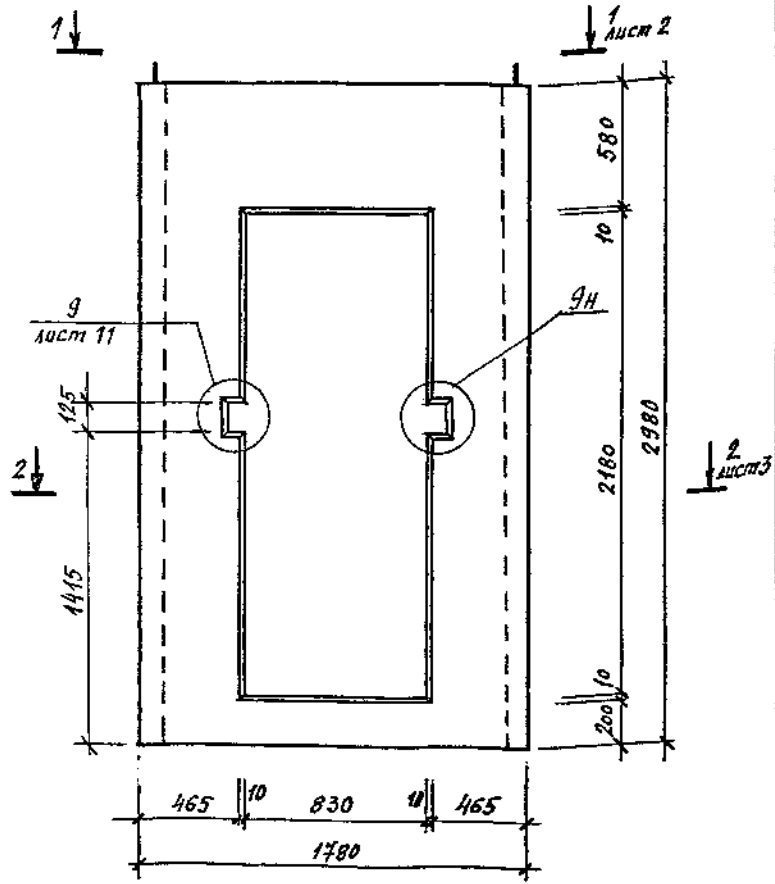
МФ 2742-01 22

Формат А4

Пример 3

(для зданий, строящихся на обычных грунтах и на вечномерзлых грунтах, используемых по принципу II).





1. Технические требования см. 1.189.1-11.1-70.
2. Спецификацию см. лист 12.

Изм. №, Юрид. Подпись и дата, Подп. Инженер

Усл.	Цальина	<i>[Signature]</i>	
Разр.	Цальина	<i>[Signature]</i>	
Проб.	Цаль	<i>[Signature]</i>	
Н.контр.	Цальина	<i>[Signature]</i>	

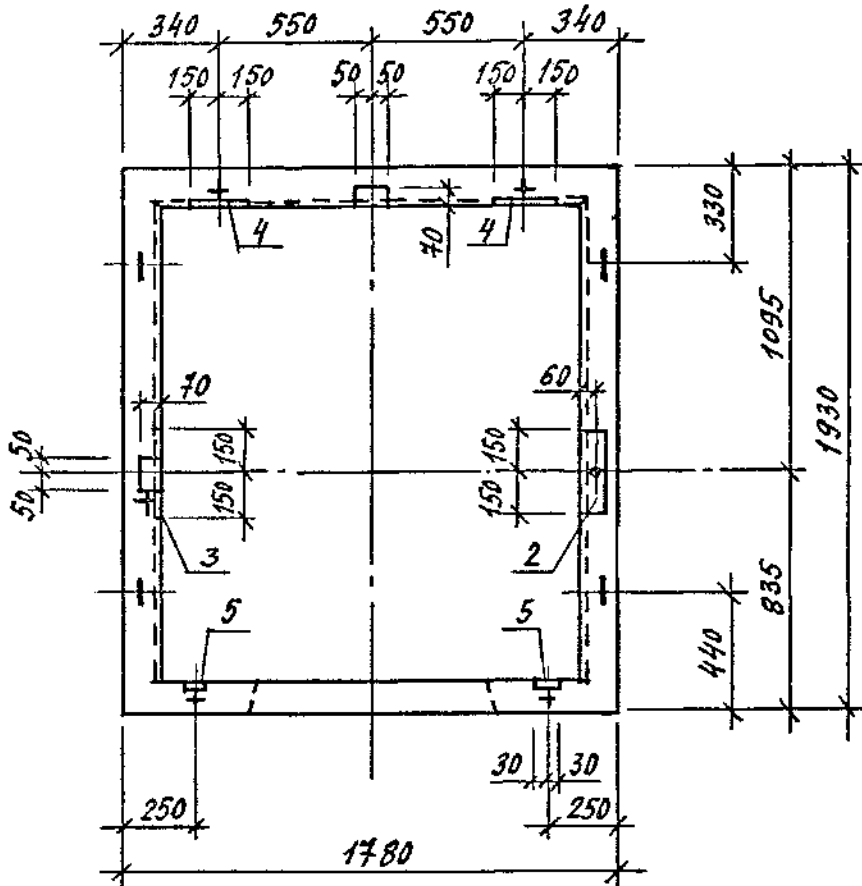
1.189.1-11.1-3

Блок средний
ШЛС 30-40

СТАДИЯ	ЛИСТ	ЛИСТОВ
Р	1	12

ЛенЗНИИЭП

1-1



ИНВ.№ ПОДЛ. ПОДПИСЬ И ДАТА ВЗАМ. ИНВ.№

1.189.1-11.1 - 3

Лист

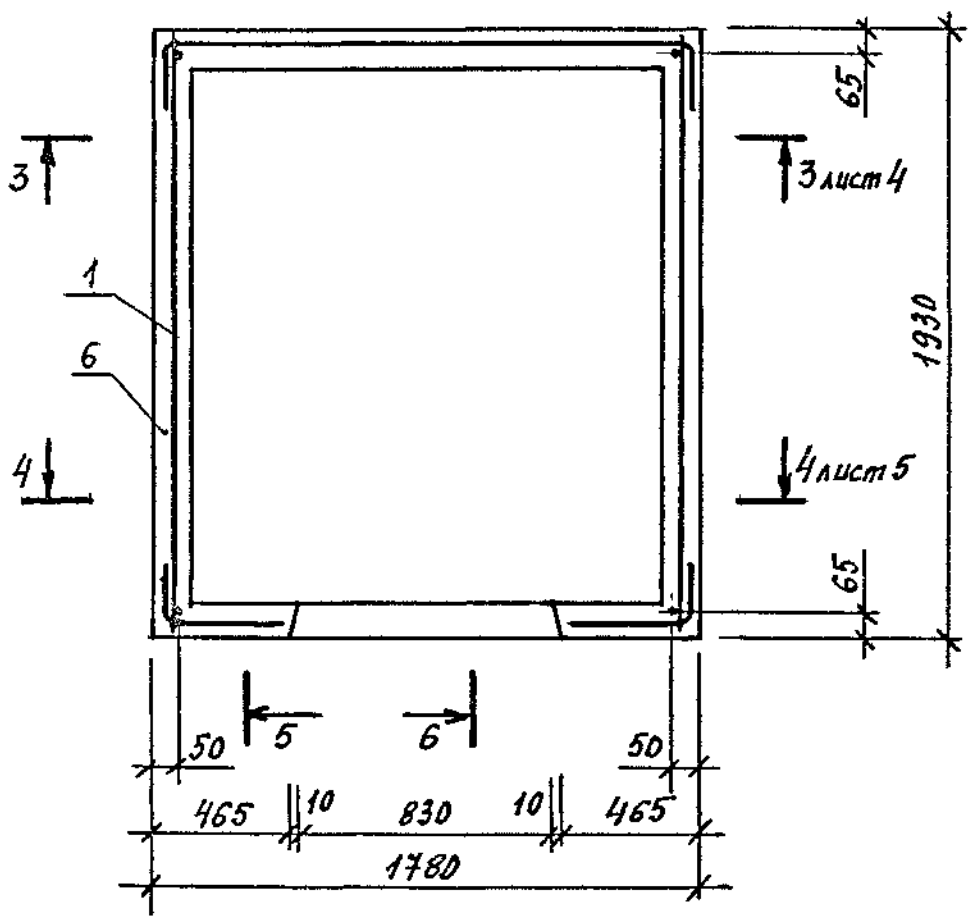
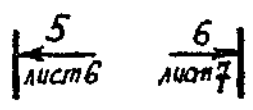
2

МФ 2742-01 26

Универсальный

Масштаб 1:1

2-2



ИНВ № ПОДЛ.	ПОДПИСЬ И ДАТА	ВЗАМ. ИНВ №

1.189.1-11.1-3

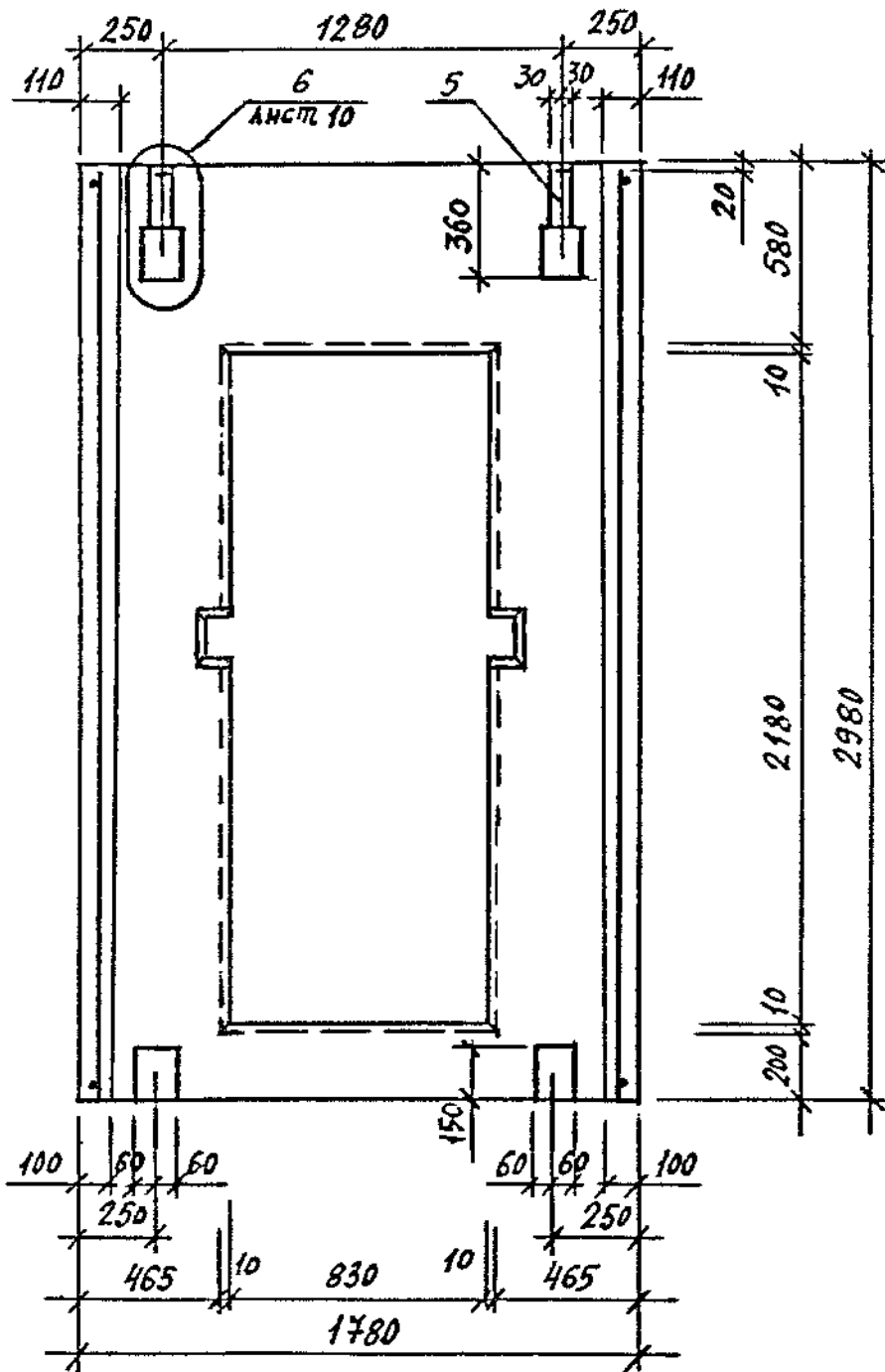
ЛИСТ
3

МФ 2742-01 27

Копировать

Формат А4

4-4



№ п/п ПОДП. ПОДПИСЬ И ДАТА ВЗАМ. ИНВ №

1.189.1 - 11.1 - 3

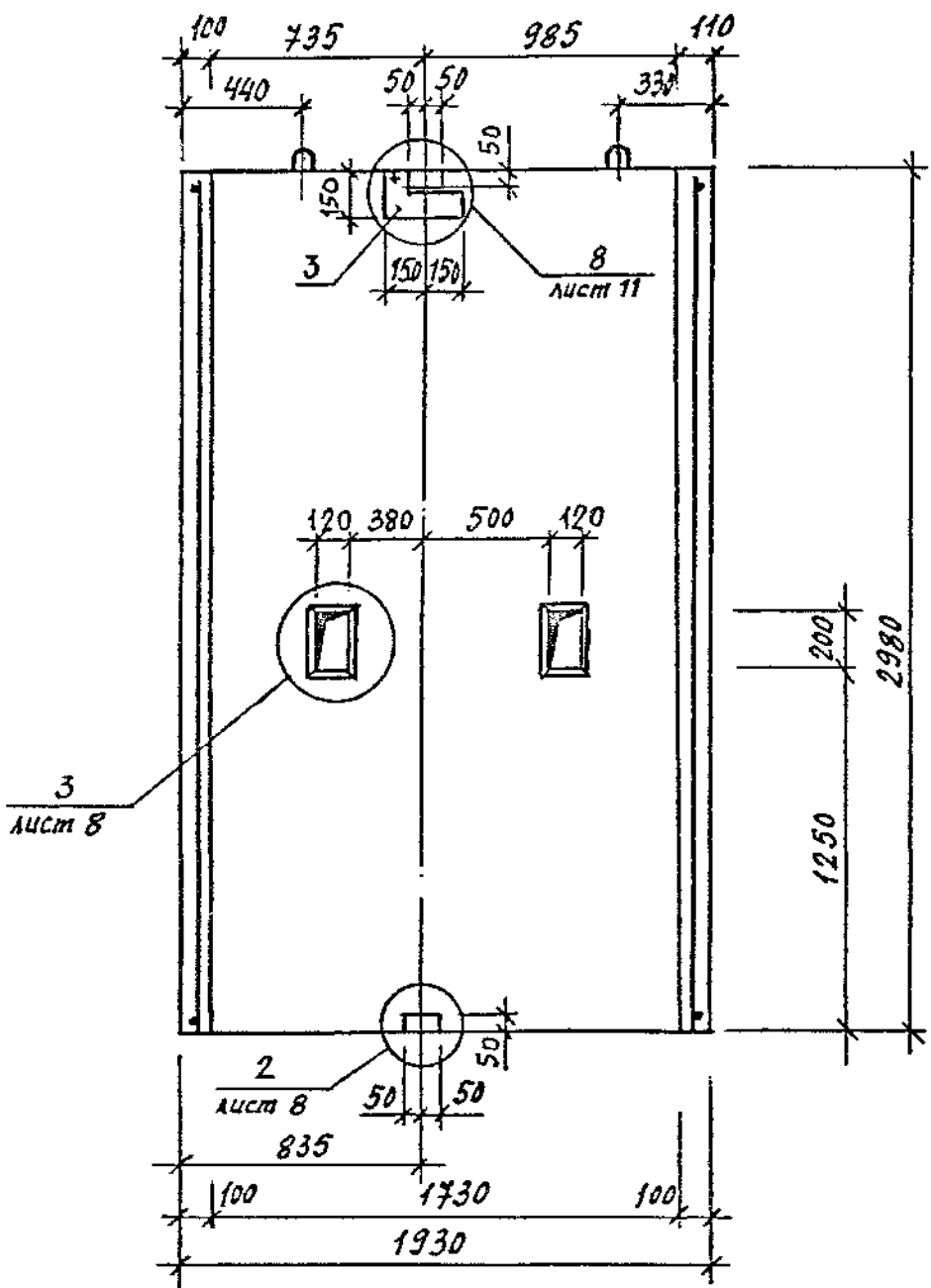
Лист 5

МФ 2742-01 29

Холщовая

Формат А4

5-5



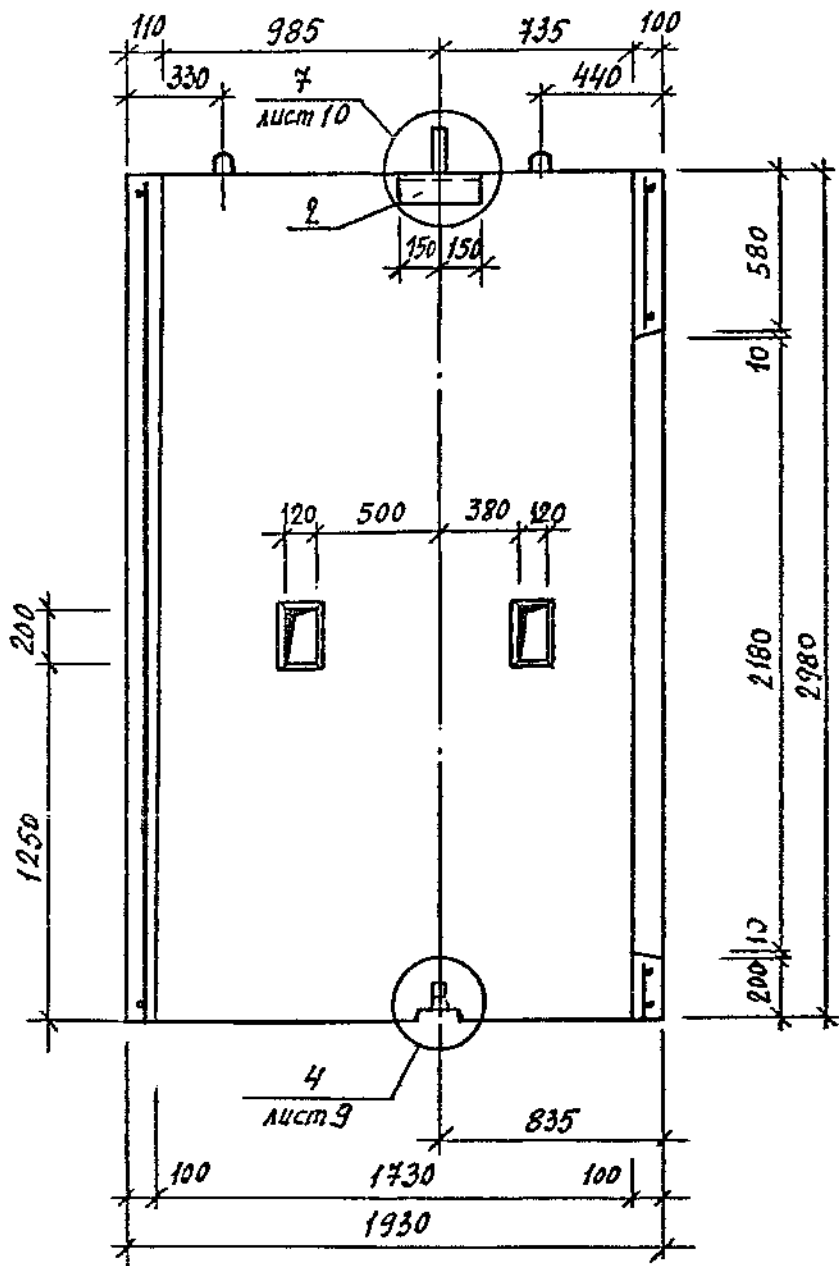
Инв.№ подл.	Подпись и дата	Взам. инв.№

1.189.1-11.1-3

лист 6

МФ 2742-01 30
 Копирован
 тираж АШ

6-6

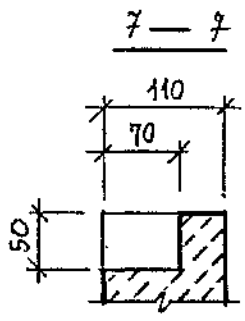
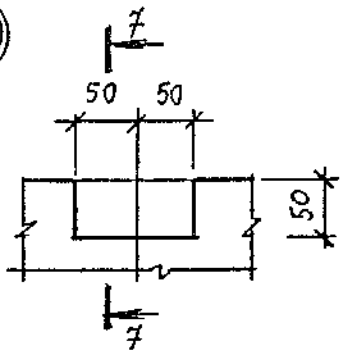


ИНВ.№ ПОДЛ. ПОДПИСЬ И ДАТА ВЗАМ. ИНВ.№

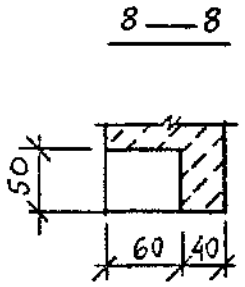
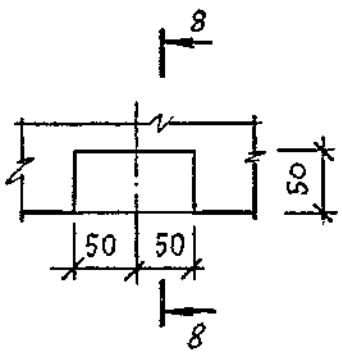
1.189.1-11.1-3

ЛИСТ
7

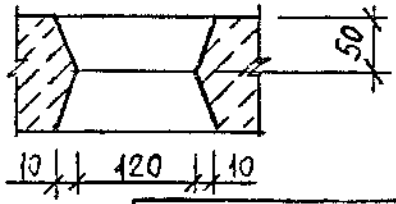
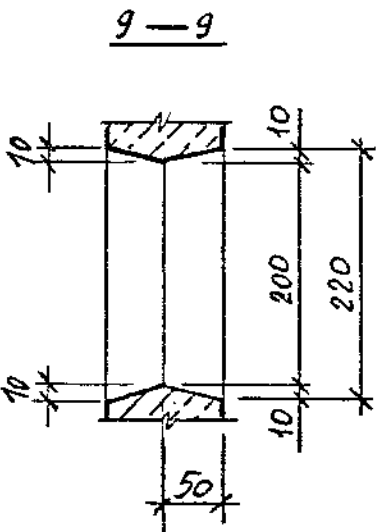
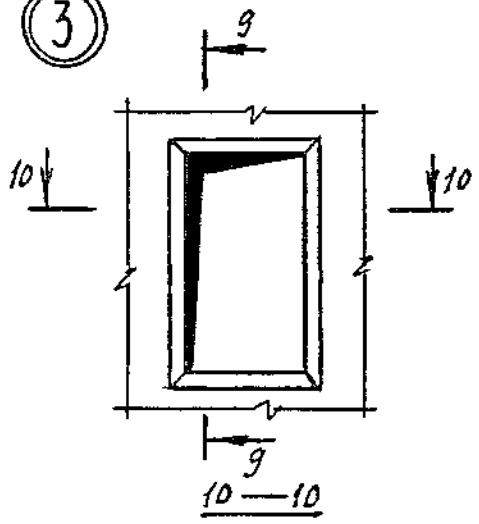
1



2



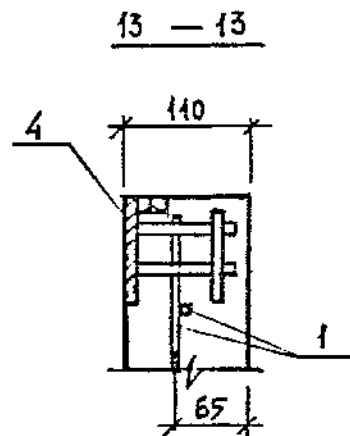
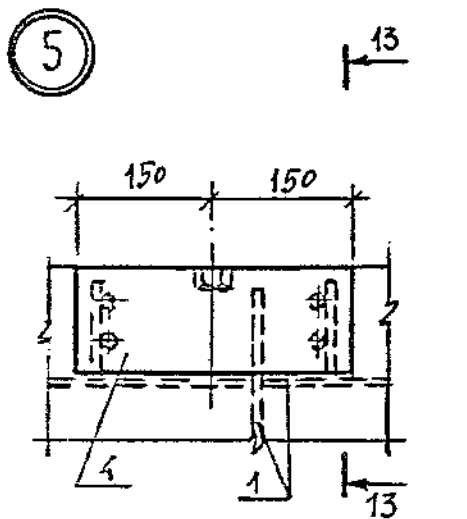
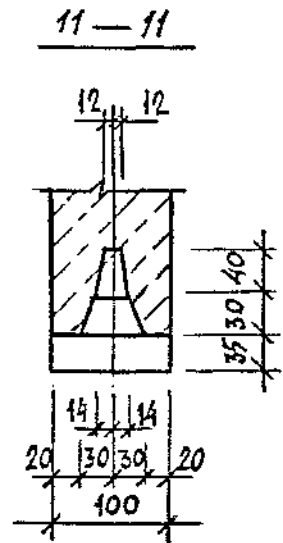
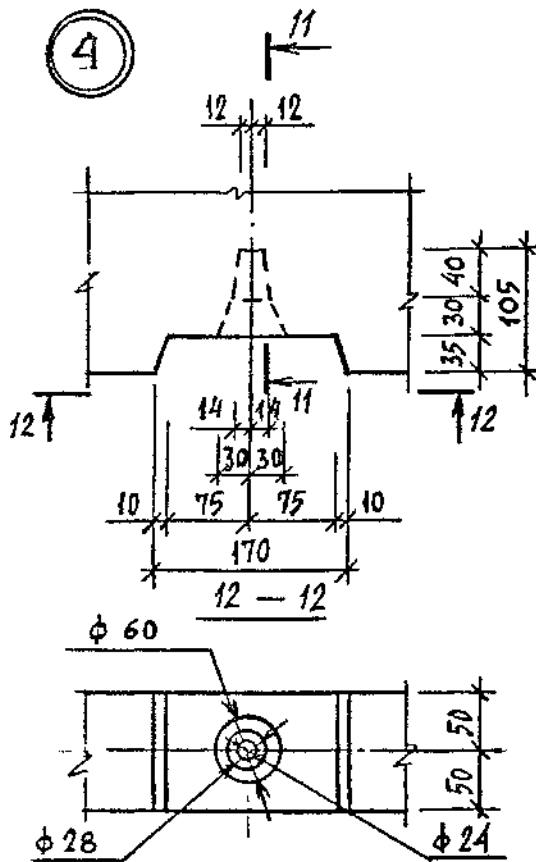
3



ИНВ. ПОДП.	ПОДПИСЬ И ДАТА	ВЗАМ. ИНВ. №

1.189.1-11.1-3

ЛИСТ
8



ИНВ.№ ПОДЛ.	ПОДПИСЬ И ДАТА	ВЗАМ. ИНВ.№

1.189.1-11.1-3

Лист

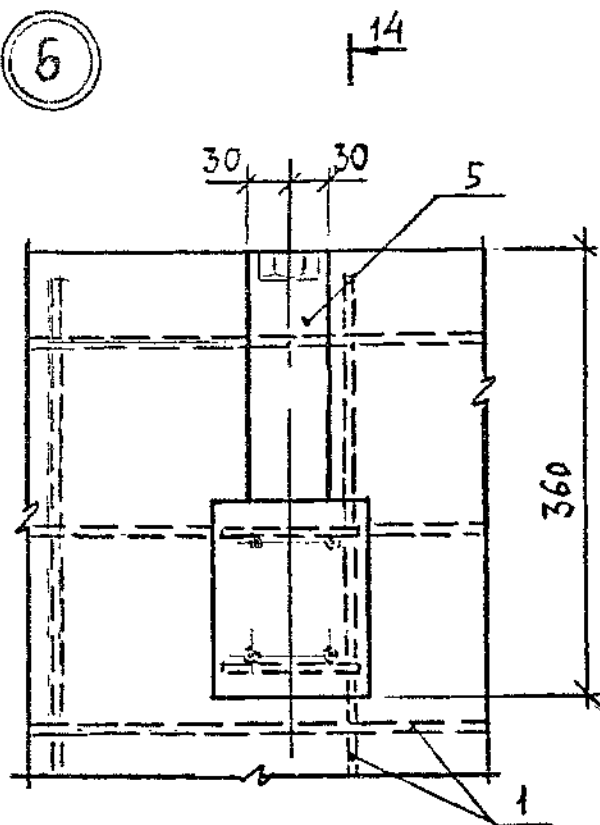
9

МФ 2742-01 33

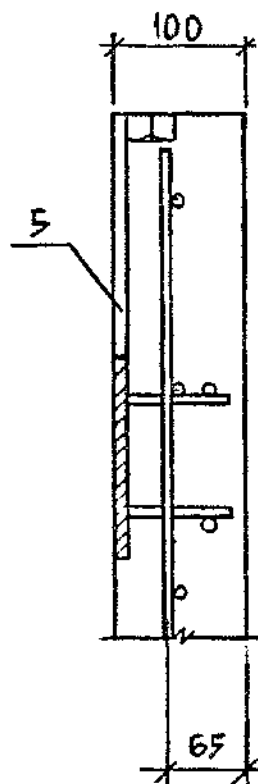
Копировать

Формат А4

6

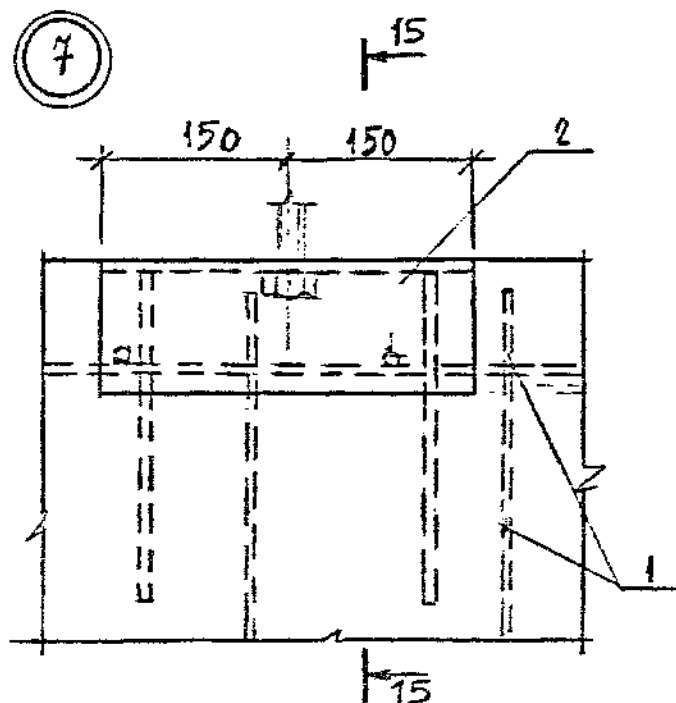


14—14

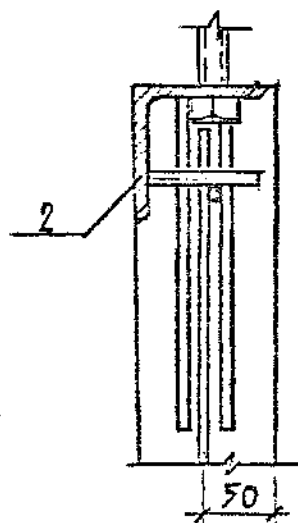


14

7



15—15



15

ИНВ.№ ПОДЛ. ПОДПИСЬ И ДАТА ВЗАМ. ИНВ.№

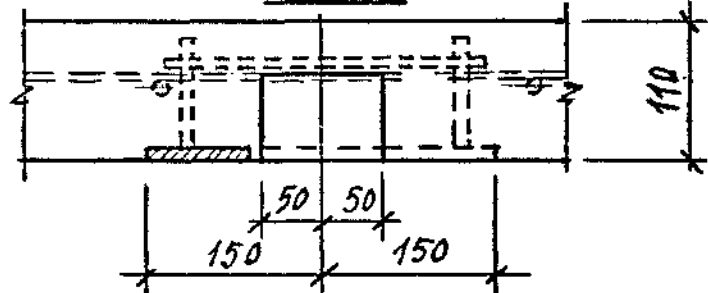
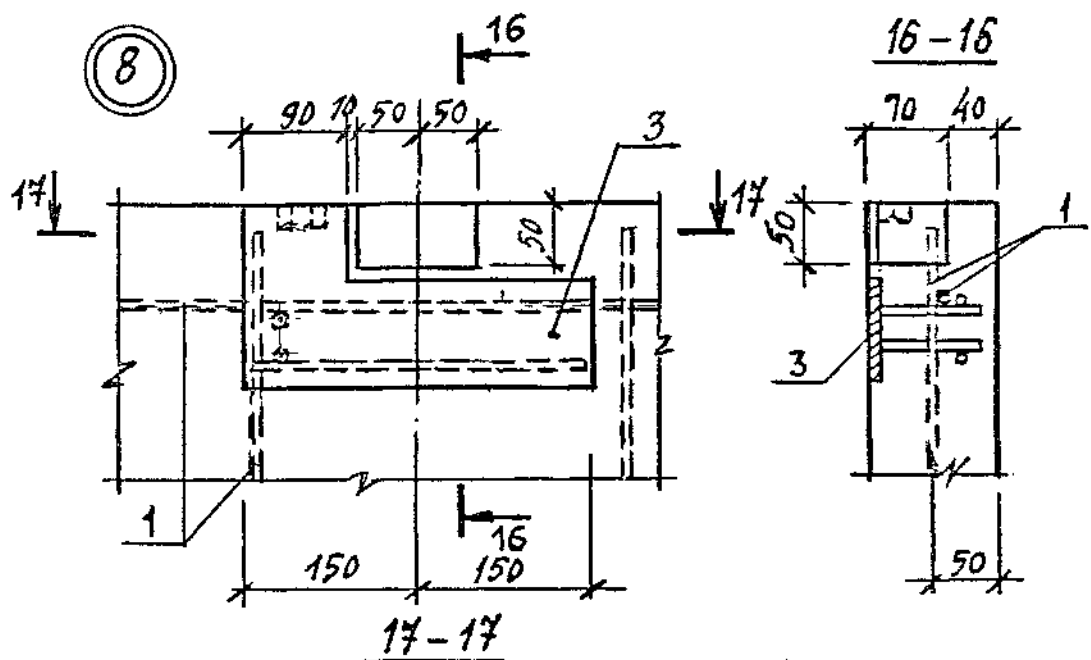
1.189.1-11.1-3

ЛИСТ

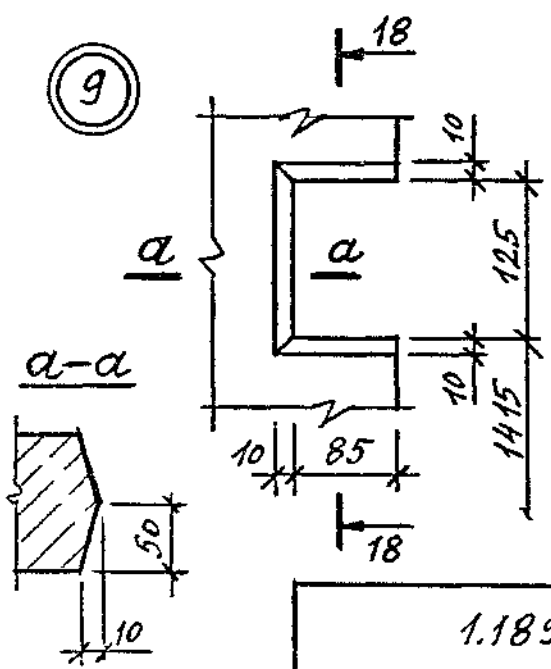
10

МФ 2742-01 34

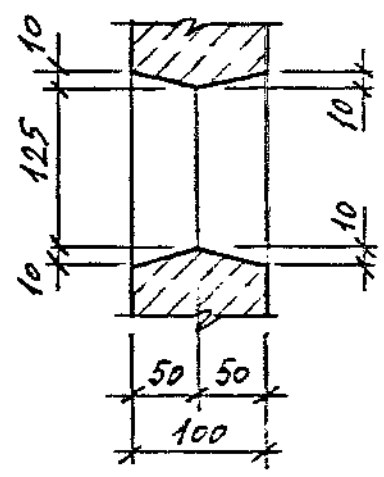
8



9



18-18



Инв.№ подл.	Подпись и дата	Взам. инв.№

1.189.1-11.1-3

Лист
11

МФ 2742-01 35

Корпус

11

Поз	Наименование	Кол	Обозначение документа
1	Каркас КП 1	1	1.189.1-11.1-10
	Изделие закладное		
2	МН 1	1	- 27
3	МН 2	1	- 28
4	МН 3	2	- 29
5	МН 4	2	- 30
6	Бетон класса В12,5, м ³	1,99	
	Масса, т	5,0	

Инв. № подл. Подпись и дата Взам. инв. №

1.189.1-11.1-3

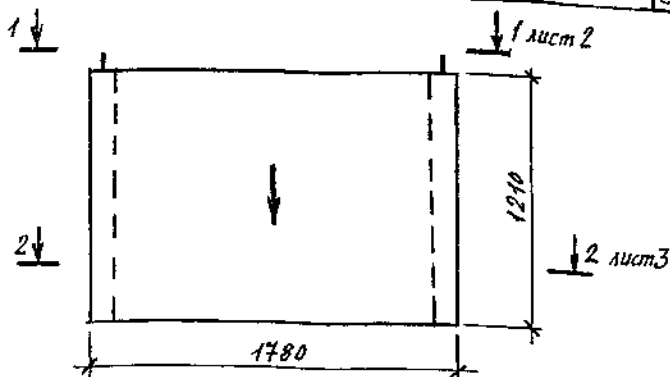
Лист

12

МФ 2742-01 36

Коллектор

Формат А4



Поз	Наименование	Кол	Обозначение документа
1	Каркас КП2	1	1.189.1-11.1-11
	Изделие закладное		
2	МН1	1	-27
3	МН2	1	-28
4	МН3	2	-29
5	φ16A1 ГОСТ5781-82,*		
	ℓ=400; 0,63 кг	2	без черт.
6	Бетон класса В12,5, м ³	0,90	
	Масса, т	2,3	

1. Технические требования см. 1.189.1-11.1-ТД.
2. Стрелку нанести несмываемой краской на наружную плоскость стенки блока со стороны входа в лифт.

Рисовал	Ильина	Ильина
Экз.	Ильина	Ильина
Проб.	Гиль	Ильина

1.189.1-11.1-4

Блок нижний
ШАН 12-40

СТАДИЯ	Лист	Листов
Р	1	5

ЛенЗНИИЭП

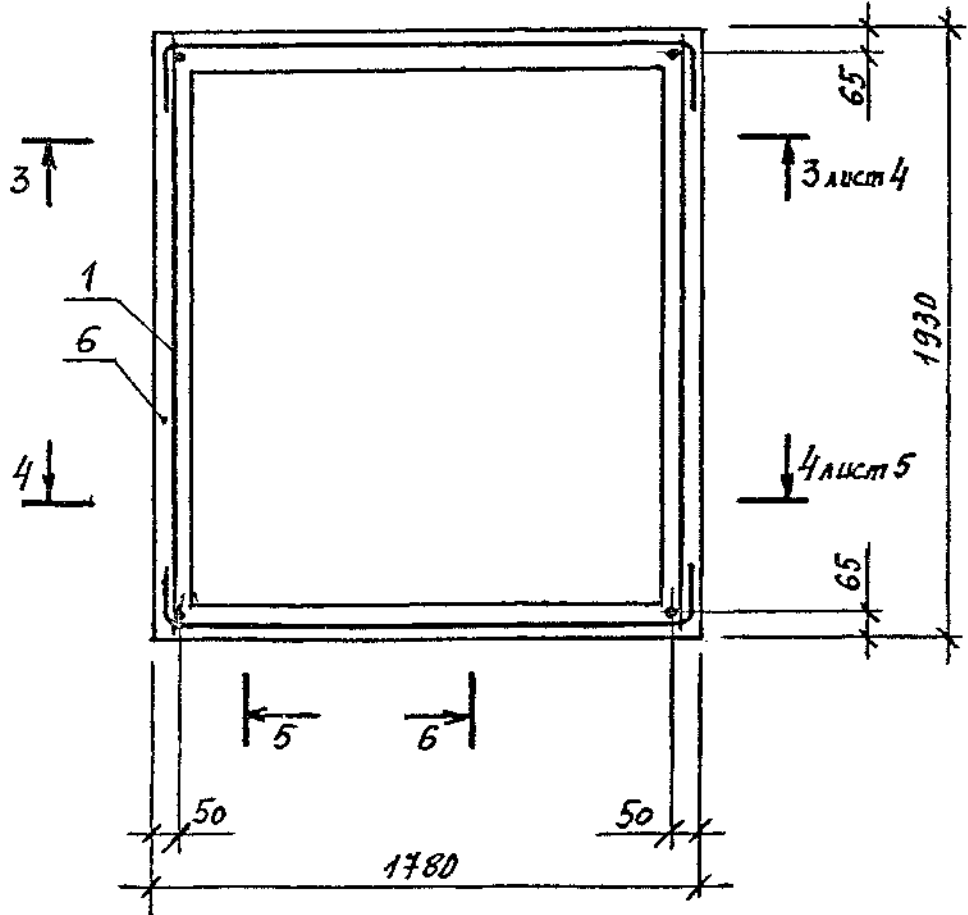
МФ2742-01 37

Копировал

Формат А4

2-2

← 5 лист 6 6 лист 7 →

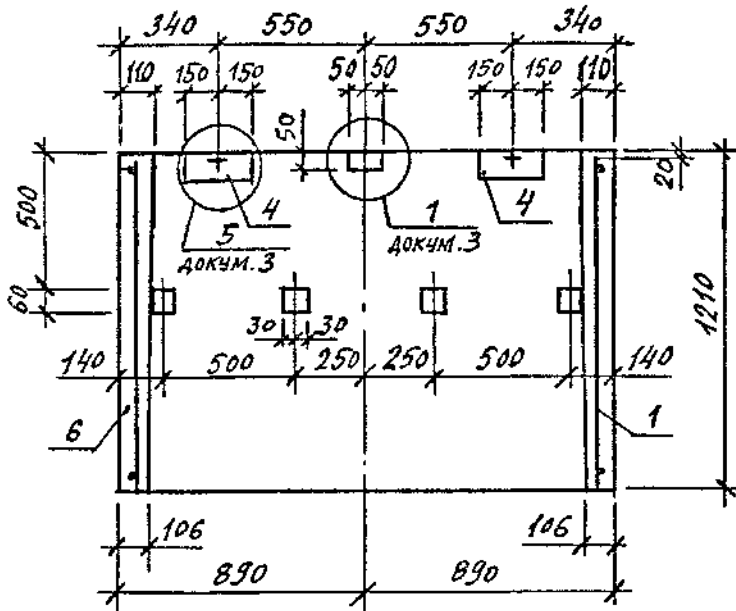


Инв. №	Подл.	Подпись	и дата	Взам. инв. №

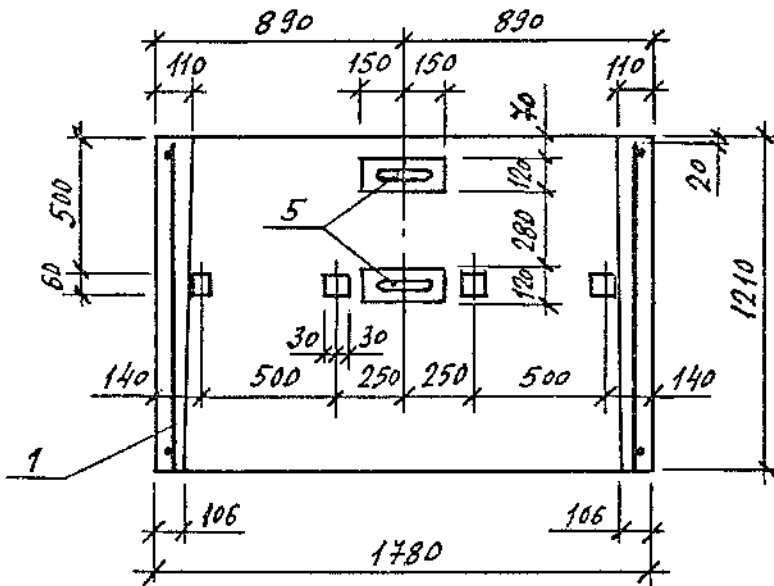
1. 189.1-11.1-4

Лист
3

3-3



4-4



Имя Подл. Подпись и дата. Взам. инв. №

1.189.1-11.1-4

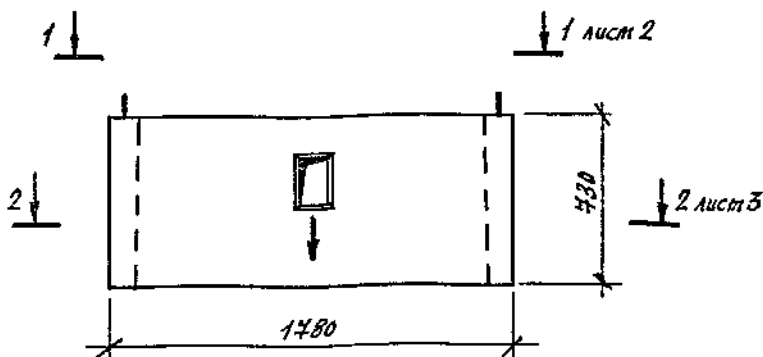
Лист

4

Копировал

МФ 2742-01 40

Формат А4



Поз	Наименование	Кол	Обозначение документа
1	Каркас КПЗ	1	1.189.1-11.1-12
	Изделие закладное		
2	МНТ	4	-32
3	Бетон класса В12,5, м ³	0,55	
	Масса, т	1,1	

1. Технические требования см. 1.189.1-11.1-ТД.
2. Стрелку нанести несмываемой краской на наружную плоскость стенки блока со стороны входа в лифт.

Разреш.	ЦАЛЬНИНА	Л/с
Цеп.	ЦАЛЬНИНА	Л/с
Проб.	Гиль	Ф/м
Н.КОНЕ.	ЦАЛЬНИНА	Л/с

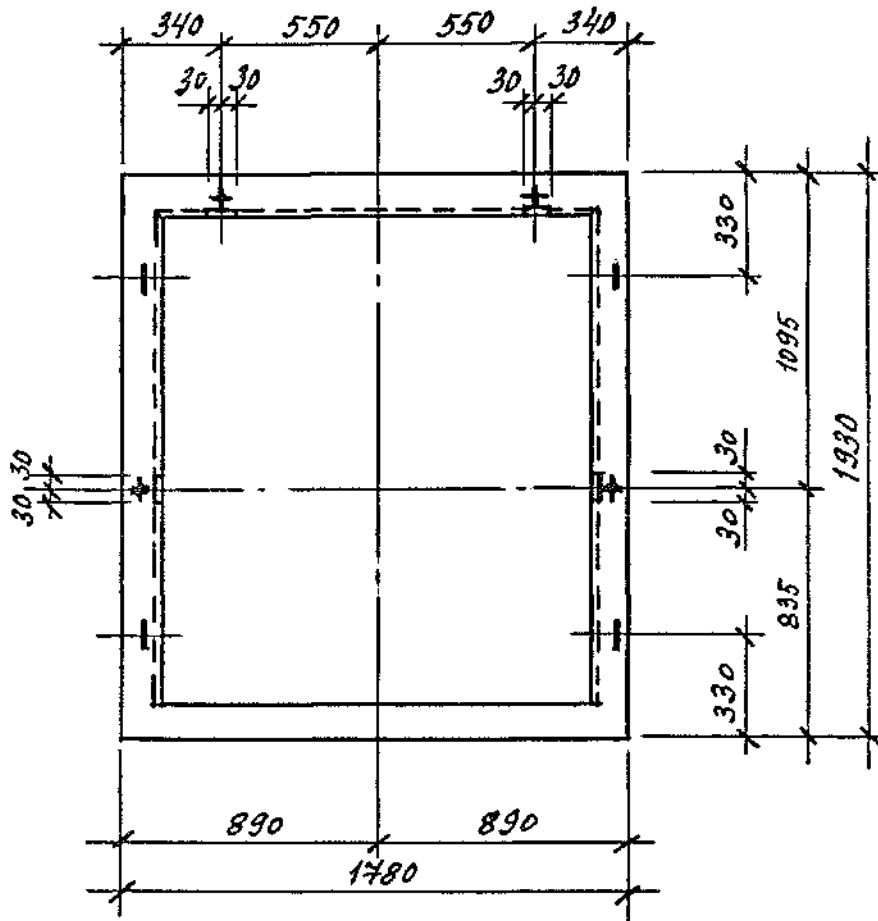
1.189.1-11.1-5

Блок Верхний
ШАВ 7-40

СТАДИЯ	ЛИСТ	ЛИСТОВ
Р	1	6
ГОСГРАЖДАНСТРОЙ		
ЛенЗНИИЭП		

МФ 2742-01 42
Формат А3

1-1



ИНВ № ПОДЛ. ПОДПИСЬ И ДАТА ВЗАМ. ИНВ №

1.189.1-11.1-5

Лист

2

Копировал

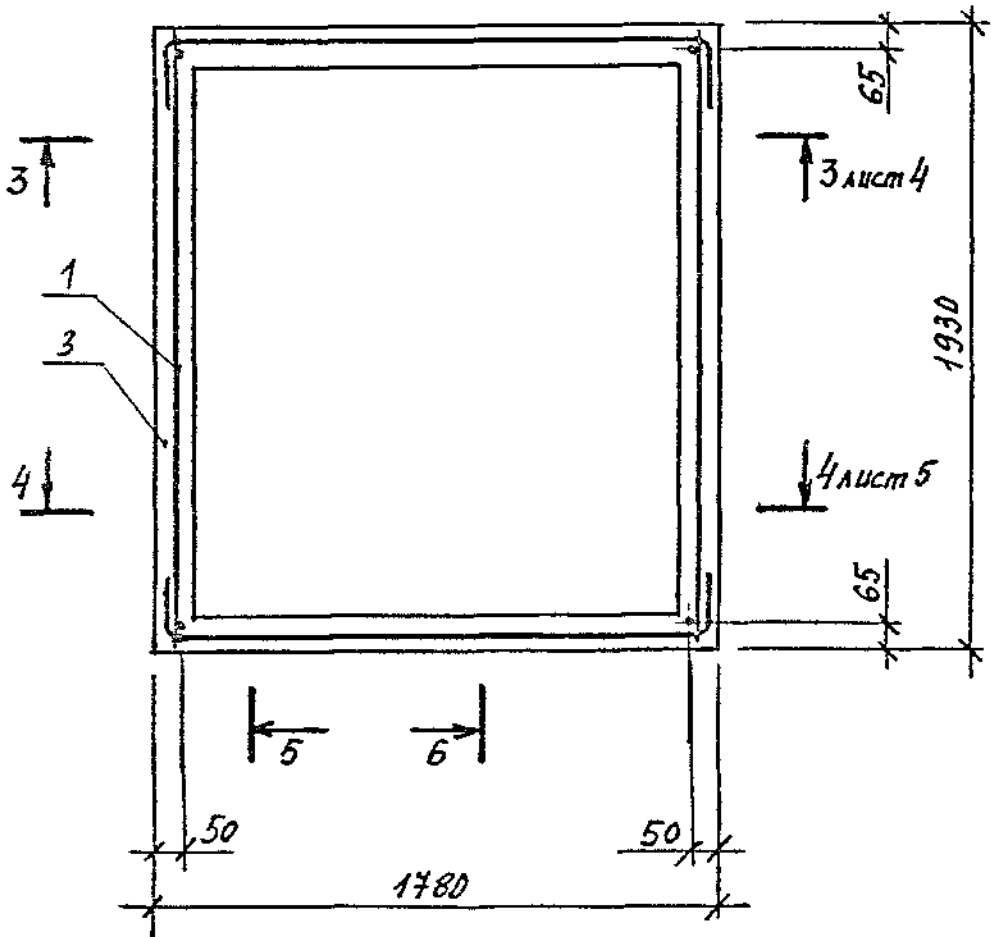
МФ 2742-01 43

Формат А4

2-2

← 5
Лист 6

6 →
Лист 7

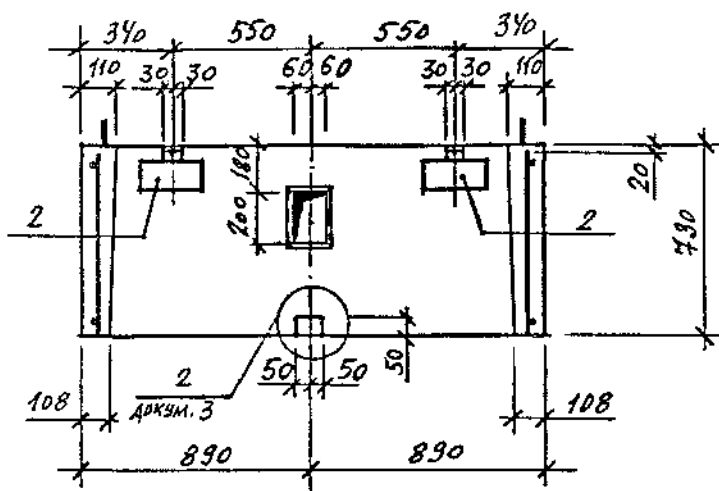


ИНВ. № ПОДЛ. ПОДПИСЬ И ДАТА ВЗАМ. ИНВ. №

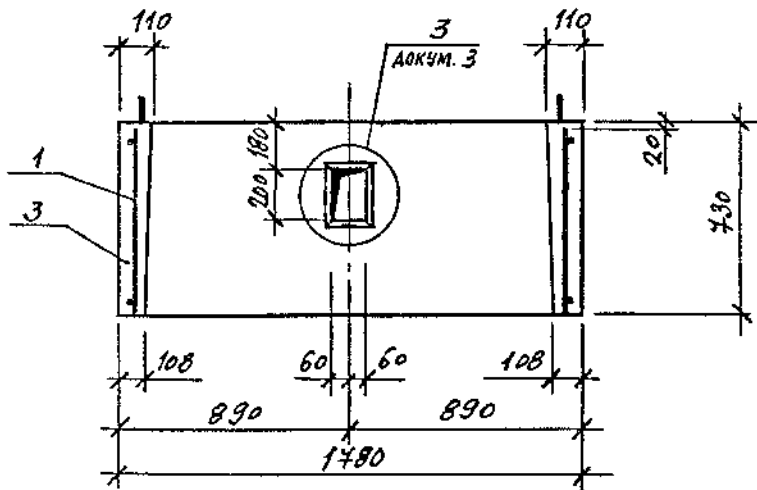
1.189.1-11.1-5

ЛИСТ
3

3-3



4-4



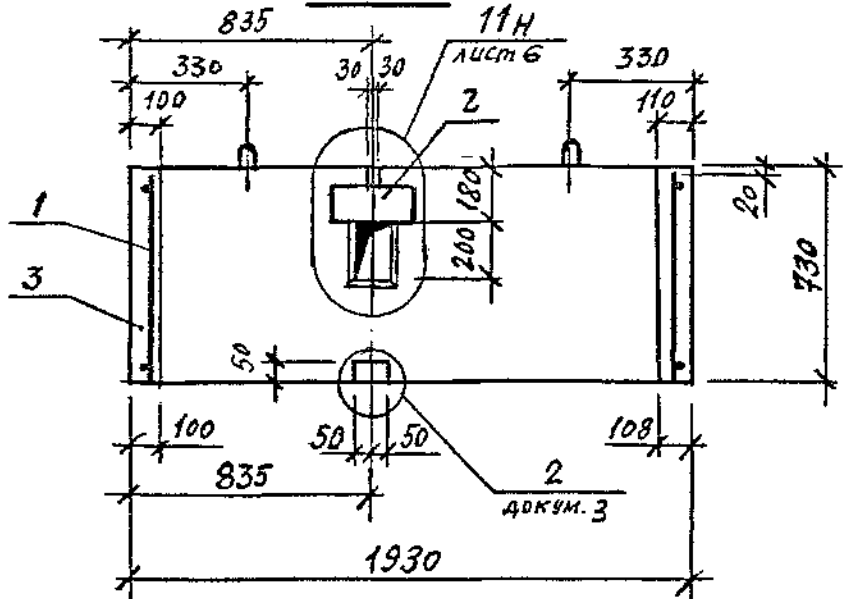
ИЗМ. № ПОДП. ПОДПИСЬ И ДАТА. ВЗАМ. КИВ №

1.189.1-11.1-5

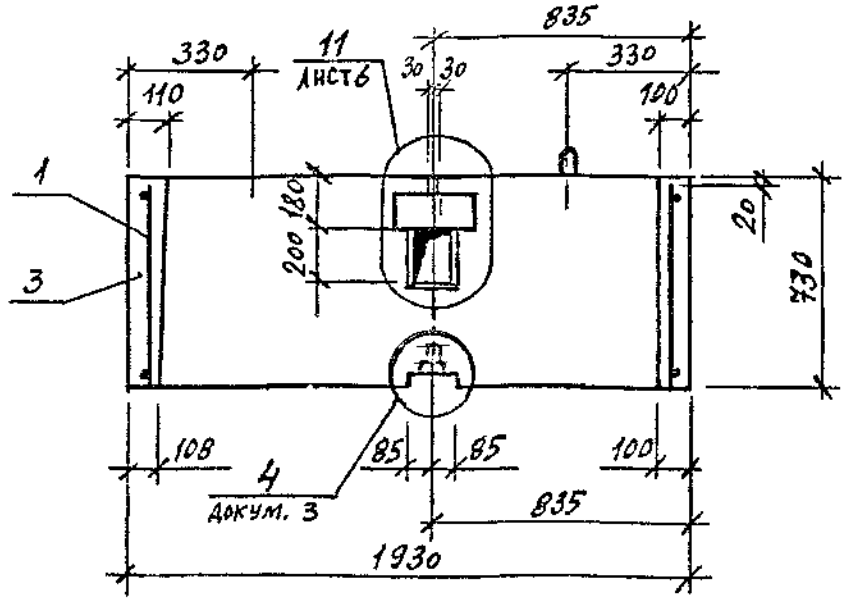
Лист

4

5-5



6-6

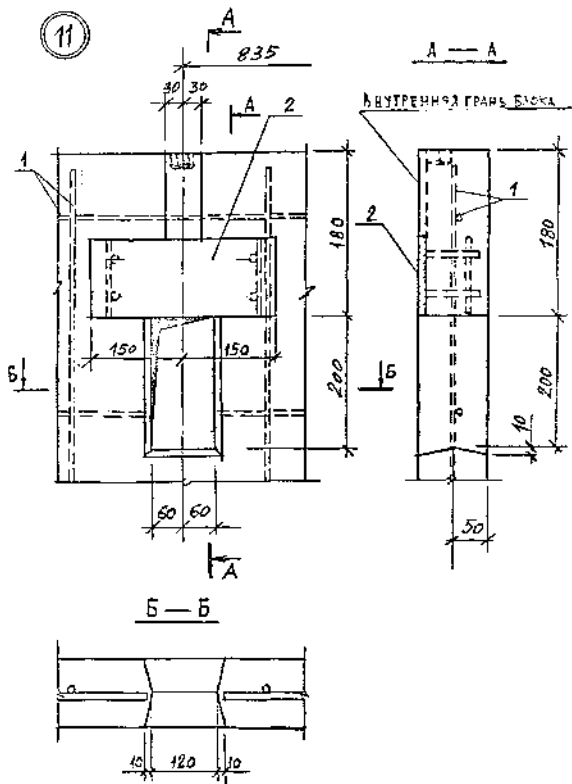


ИНВ. № ПОДП. ПОДПИСЬ И ДАТА. ВЗАМ. ИЛИ №

1.189.1-11.1-5

ЛИСТ 5

11



ИЗМЕН. ПОДП.: КОПИРСЬ И. ДАТА: 03.04.2011

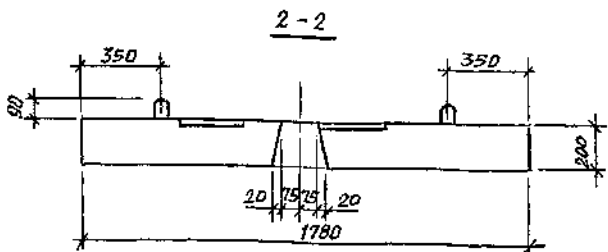
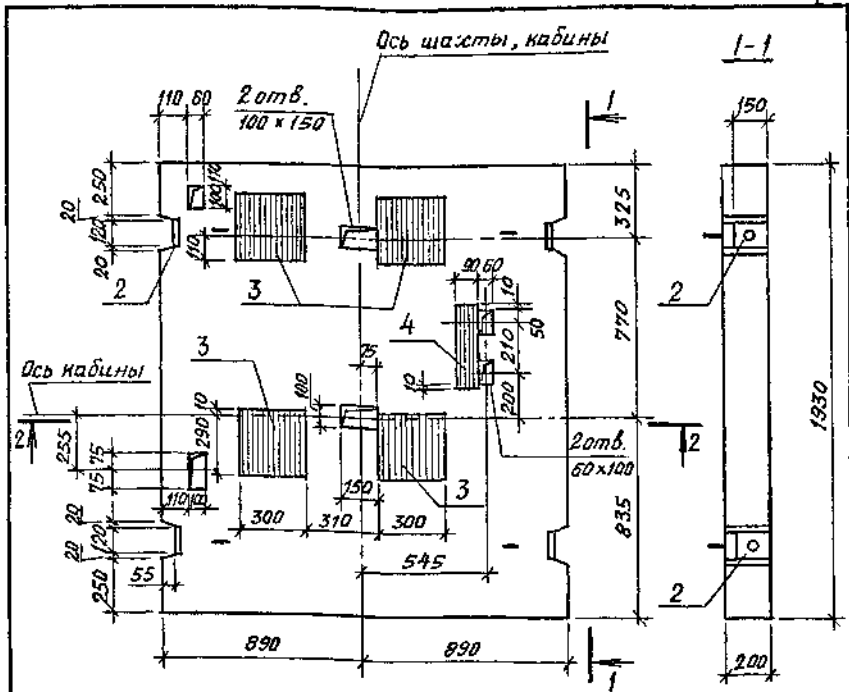
1.189.1-11.1-5

15

МФ 2742-01 47

Копирс

11



1. Спецификацию см. на листе 2.

ИНВ.№ ПОДЛ. ПОДПИСЬ И ДАТА ВЗЛМ. ИНЕН.№

Исполн.	Гиль	<i>Гиль</i>
Разработ.	Гиль	<i>Гиль</i>
Провер.	Ильина	<i>Ильина</i>
Н.контр.	Ильина	<i>Ильина</i>

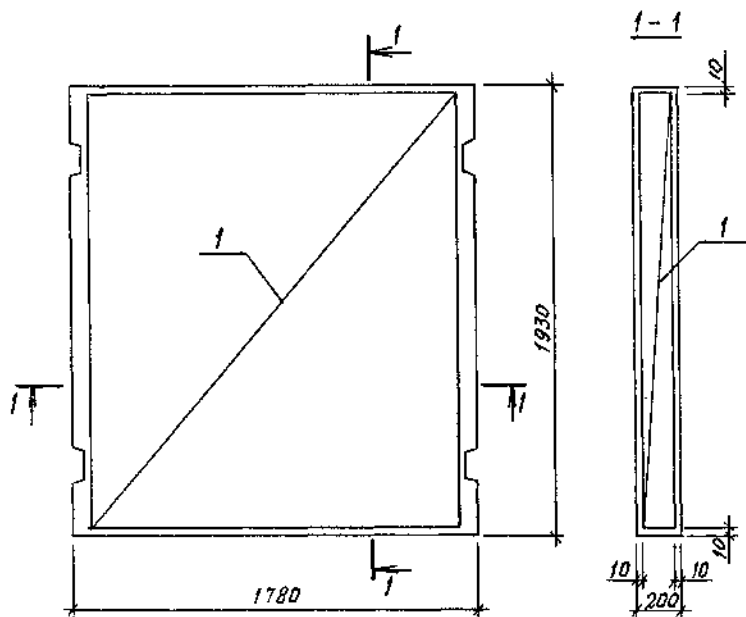
1. 189.1 - 11.1 - 4

Плита перекрытия
ПА 18.19-40

Стадия	Лист	Листов
Р	1	2

ЛенЗНИИЭП

МФ 2742-01 48



Поз	Наименование	Кол	Обозначение документа
1	Каркас КП 4	1	1.189.1-11.1-13
	Издание закладное		
2	МН8	4	-33
3	МН9	4	-34
4	МН10	1	-34
	Бетон класса В15, м ³	0,69	
	Масса, т	1,72	

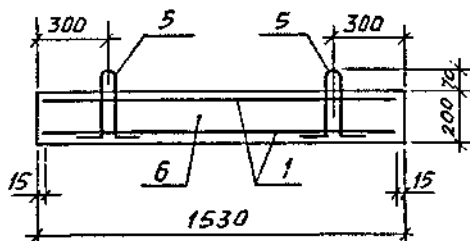
ИНВ.№ ПОДЛ. ПОДПИСЬ И ДАТА ВЗАМ. ИНВ.№

1.189.1-11.1-6

ЛИСТ

2

2 - 2



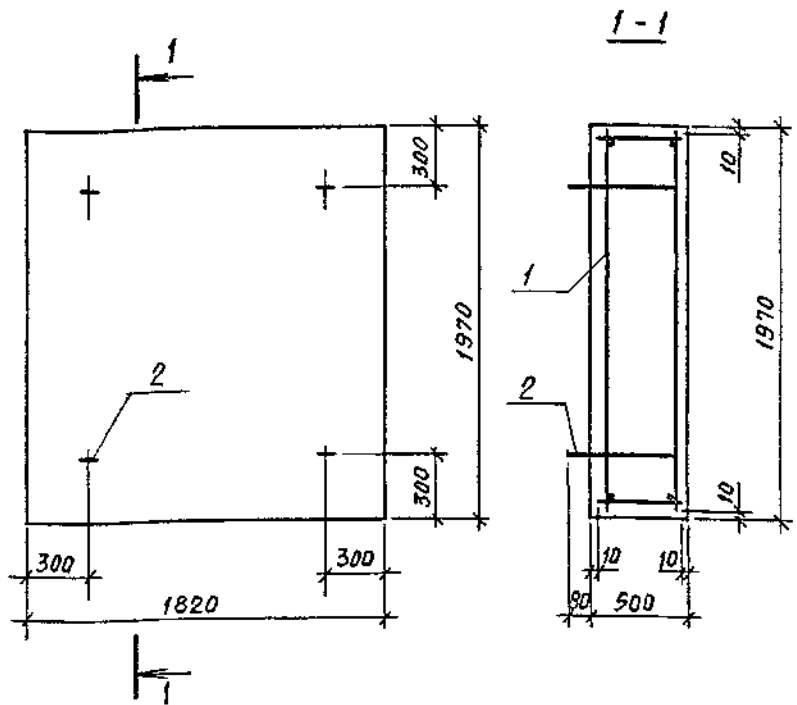
Поз.	Наименование	Кол	Обозначение документа
1	Сетка С8 Изделие закладное	2	1.189.1-11.1-25
2	МН 11	2	- 35
3	МН 12	2	- 35
4	МН 13	1	- 35
5	Петля П4	4	- 26
6	Бетон класса В15, м ³	0,52	
	Масса, т	1,3	

Инв.№ подл. Подпись и дата. Взам. инв.№

1.189.1 - 11.1 - 7

ЛИСТ

2



Поз	Наименование	Кол	Обозначение документа
1	Каркас КП7	1	1.189.1-11.1-16
2	Петля П5	4	-26
	Бетон класса В15, м ³	1,8	
	Масса, т	4,5	

Имя и подл. ПОДПИСЬ И ДАТА ВЗАМ. ИНВ.М

Исполн.	Гиль	200г
Разреш.	Гиль	200г
Пробос.	Пальца	100г
Н.Кочур	Пальца	100г

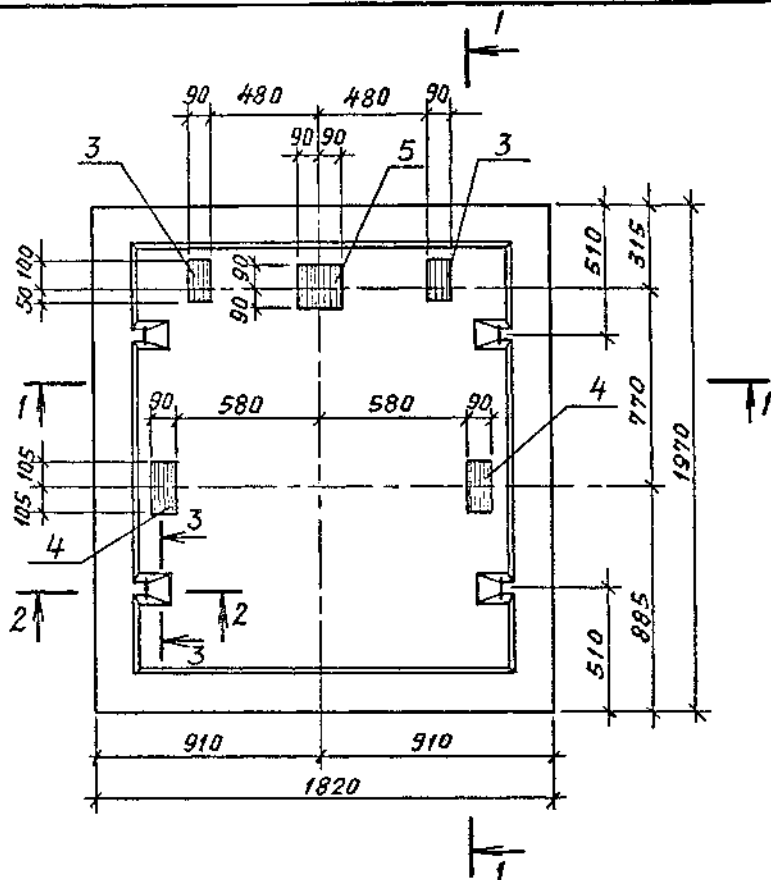
1.189.1-11.1-8

Плита фундамента
ПФ 18.20 - 40

СТАДИЯ	ЛИСТ	ЛИСТОВ
Р		1

ЛенЗНИИЭП

МФ 2742-01 52



Техническое описание см. 1.189.1-11.1-Т0.
 Спецификацию см. лист 2.
 Разрезы 1-1, 2-2 и 3-3 см. лист 2.

ИЗМ. № ПОДЛ. ПОДПИСЬ И ДАТА ВЗАМ. ИНО №

Исполн.	Гиль	20/11
Разраб.	Гиль	20/11
Провер.	Ильина	(И)
И.В.Борисов	Ильина	(И)

1.189.1-11.1-9

Плита фундамента
 ПФС 18.20-40

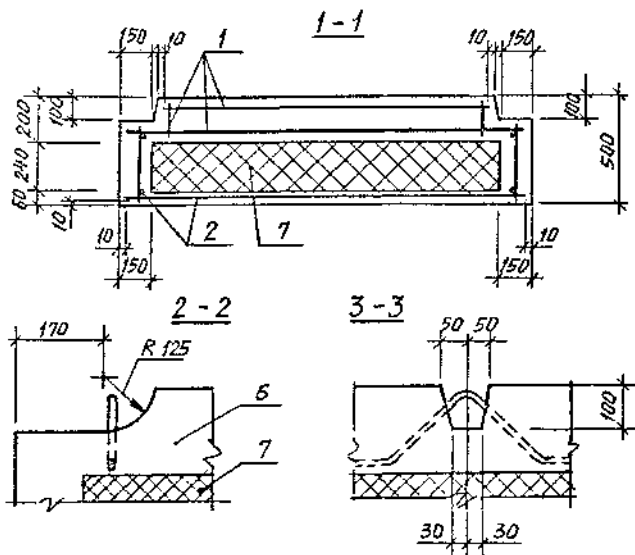
СТАДИЯ	ЛИСТ	ЛИСТОВ
Р	1	2

ЛенЗНИИЭП

МФ 2742-01 53

Копирован

Формат А4



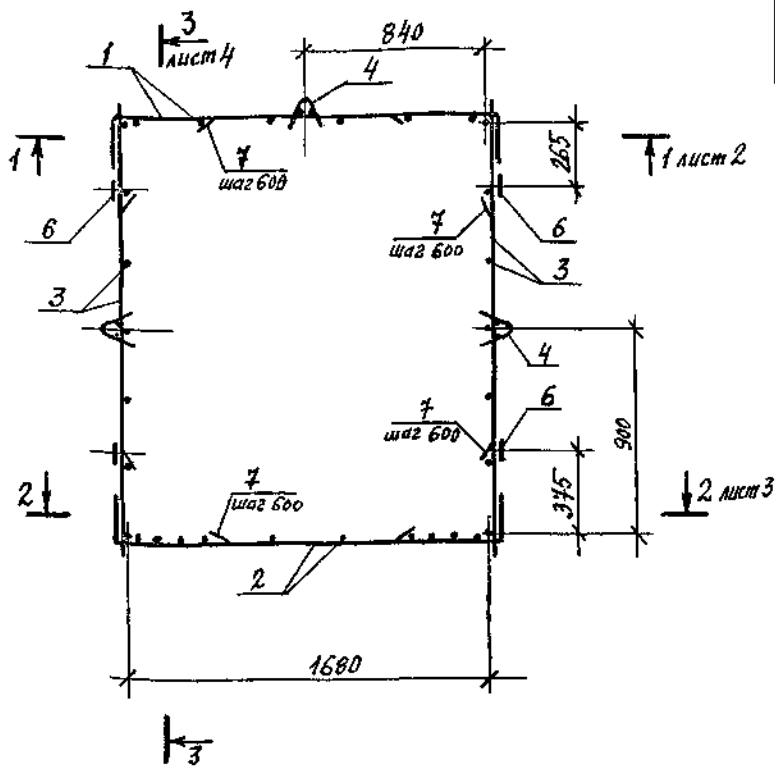
Поз	Наименование	Кол	Обозначение документа
1	Каркас КП5	1	1.189.1-11.1-14
2	КП6	1	- 15
	<i>Изделие закладное</i>		
3	МН11	2	- 35
4	МН12	2	- 35
5	МН13	1	- 35
6	Бетон класса В15, м ³	1,07	
7	Пенопласт ПСБ-С		
	ГОСТ 15588-86, м ³	0,61	
	Масса, т	2,8	

Изм. №, подп. и дата, Подпись и дата, Взам. инв. №

1.189.1-11.1-9

Лист

2



Спецификацию см. лист 6.

Имя, № подл., Подпись и дата, Взам. инв. №

Исполн.	Цильина	МШ
Разраб.	Цильина	МШ
Проб.	Гиль	МШ
Н.контр.	Цильина	МШ

1.189.1-11.1-10

Каркас КП1

Стадия	Лист	Листов
Р	1	6

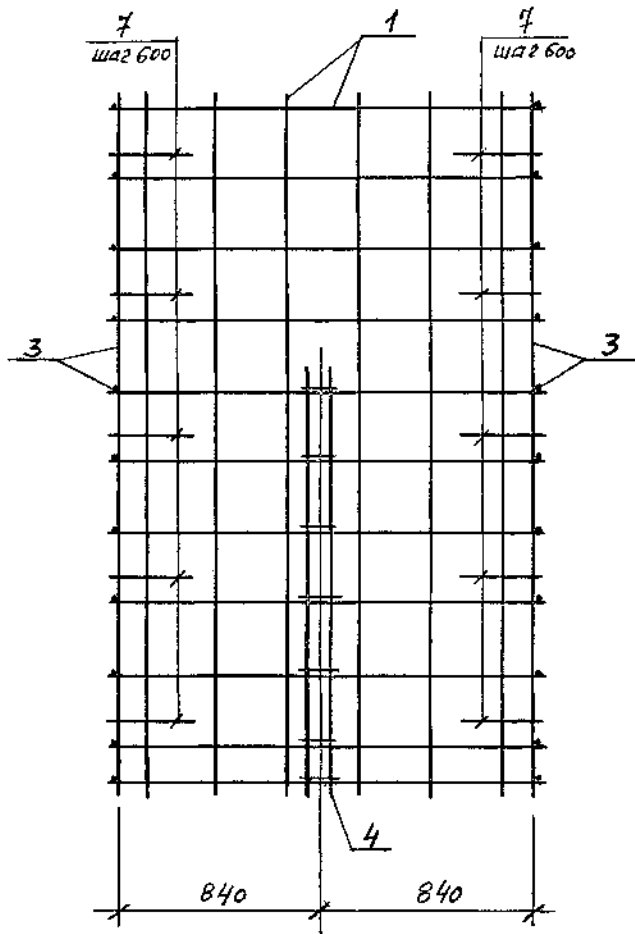
ЛенЗНИИЭП

МФ 2742-01 55

Копировал

Формат А4

1-1



Инв.№ подл.	Подпись и дата	Взам. инв.№

1.189.1-11.1-10

Лист

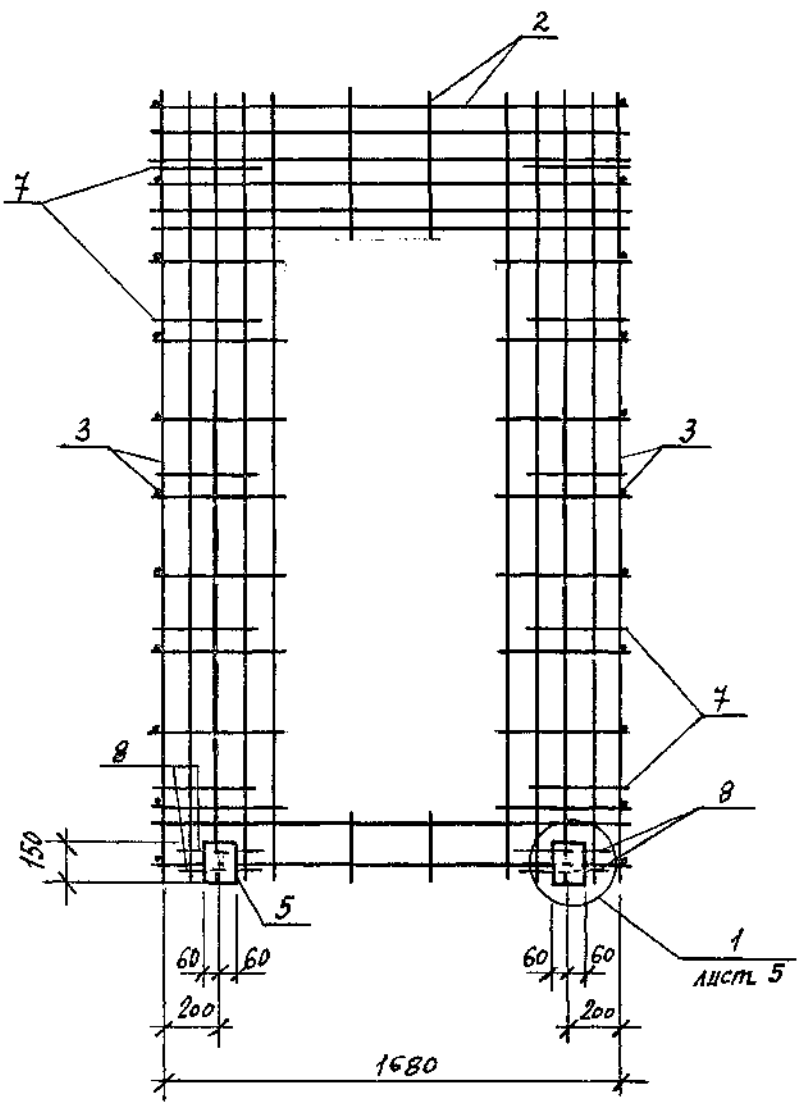
2

МФ 2742-01 56

Копировал

Формат А4

2-2



ИНВ. № ПОДЛ. ПОДПИСЬ И ДАТА ВЗАМ. ИНВ. №

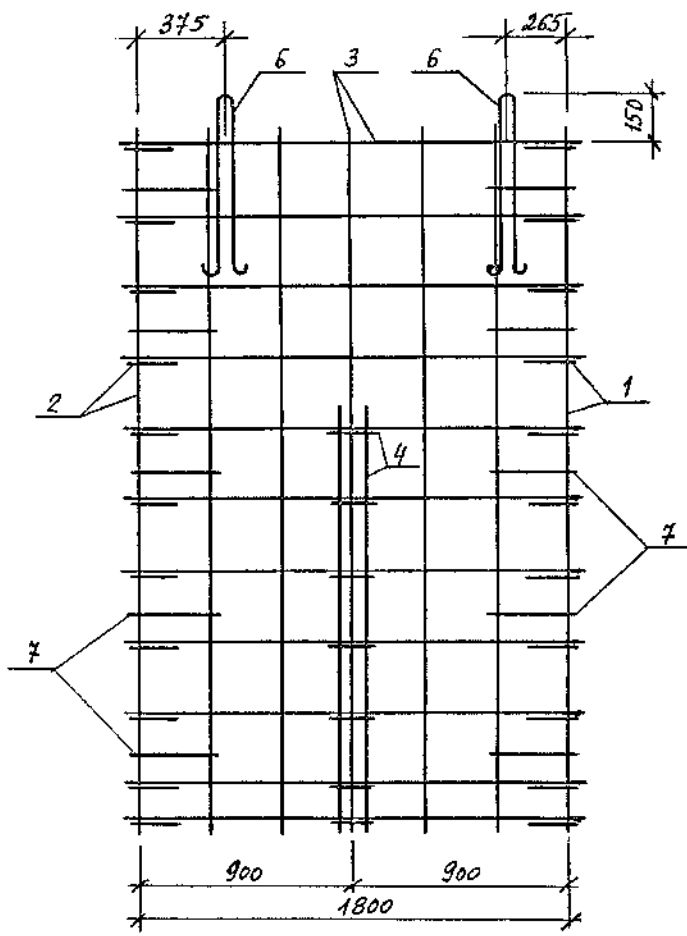
1-189.1-11.1-10		Лист
		3

Копировал

МФ2742-01 57

Формат А4

3-3



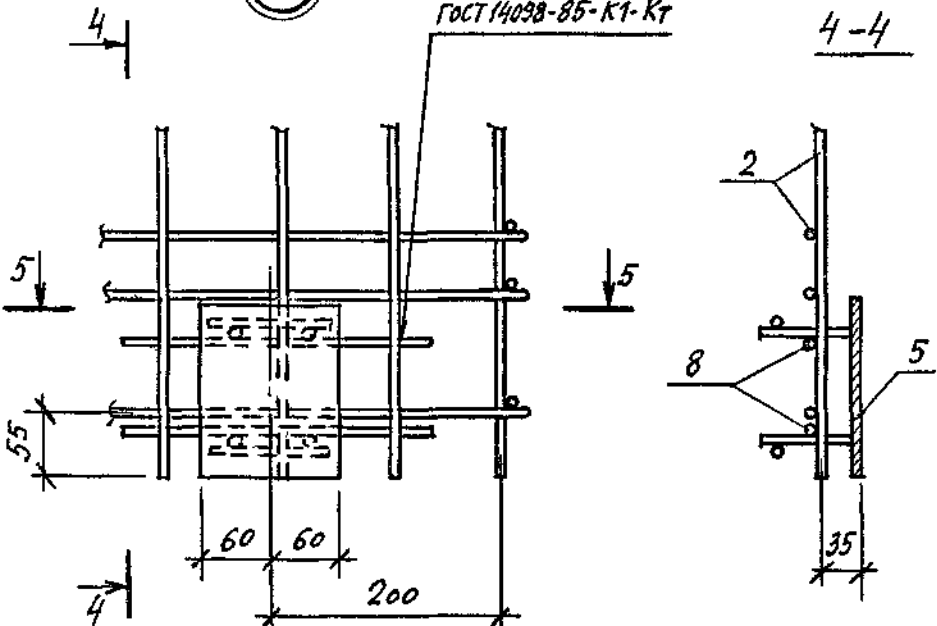
ИНВ.№ ПОДП. ПОДПИСЬ И ДАТА ВЗАМ. ИНВ.№

1.189.1-11.1-10

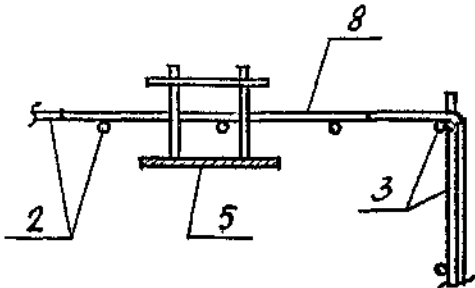
ЛИСТ
4

1

ГОСТ 14098-85-К1-К7



5-5



ИНВ.№ ПОДЛ.	ПОДПИСЬ И ДАТА	ВЗАМ. ИНВ.№

1.189.1 - 11.1 - 10	ЛИСТ
	5

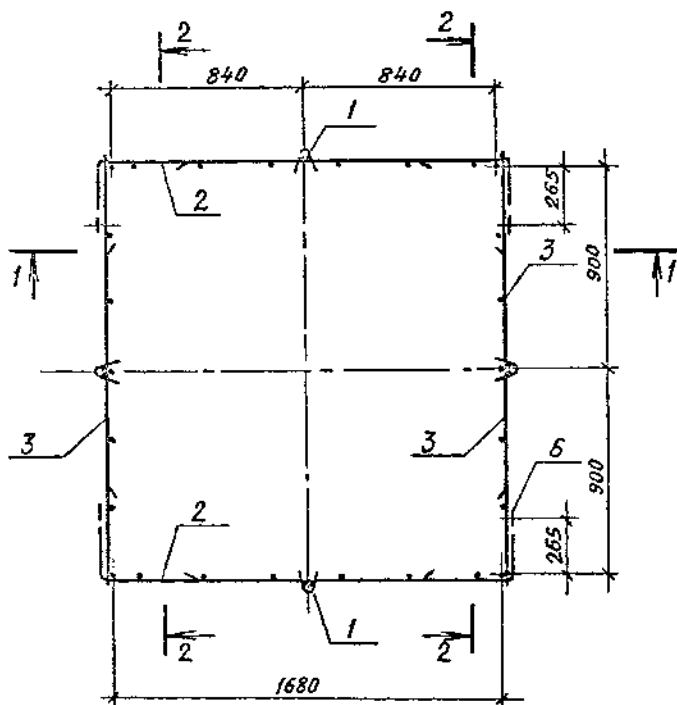
Поз	Наименование	Кол	Обозначение документа	Масса, кг
1	Сетка С1	1	1.189.1-11.1-21	41,1
2	С4	1	- 23	
3	С5	2	- 24	
4	Каркас КРЗ	3	- 17	
5	Изделие закладное МН5	2	- 31	
6	Петля П1	4	- 26	
7	Стержень ОС1	20	- 26	
8	φ5 Врт ГОСТ 6727-80*			
	р=280; 0,04кг	4	без черт.	

Имя и подп. Подпись и дата. Взам. инв. №

1.189.1-11.1-10

Лист

6



1. Спецификацию см. на листе 4.
 2. Разрезы 1-1 и 2-2 см. на листе 2.
 3. Узлы 1 и 2 см. на листах 3 и 4.

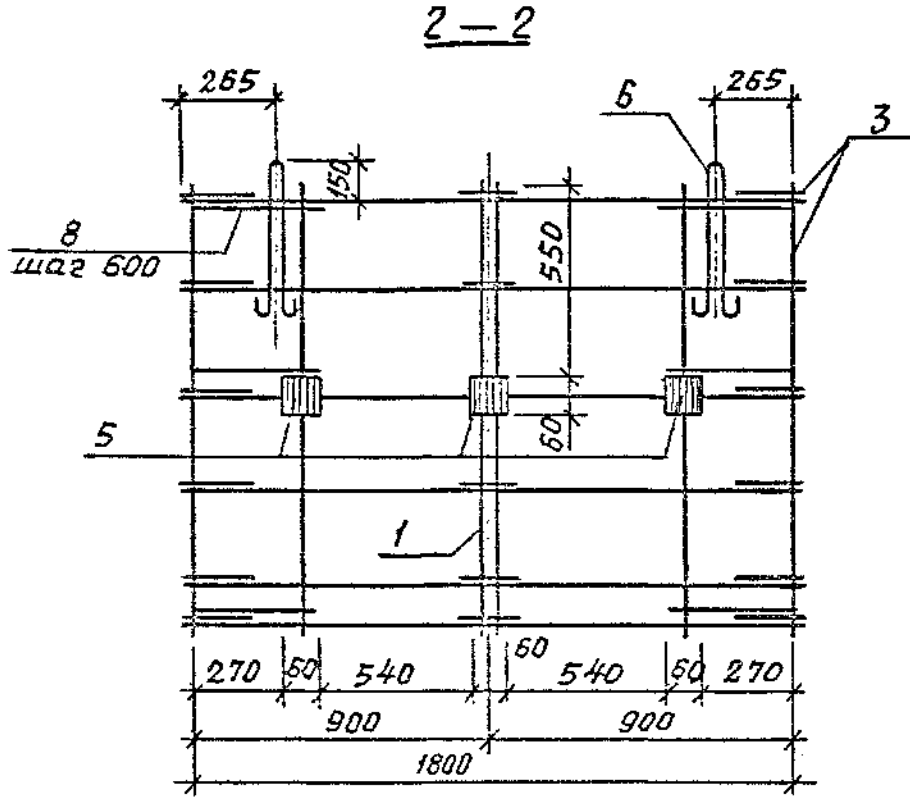
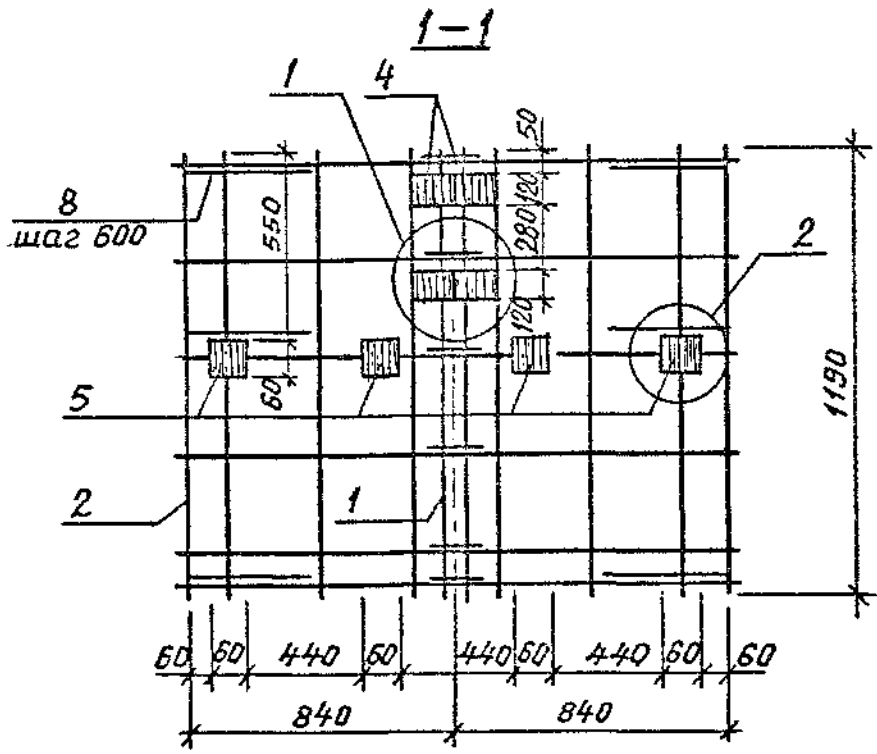
Исполн	Гиль	И. Гиль
Разработ	Гиль	Гиль
Провер	Ильина	Ильина

1.189.1-11.1-11

Каркас КП2

СТАДИЯ	ЛИСТ	ЛИСТОВ
Р	1	4

ЛенЗНИИЭП



Инв. № ПОДП. ПОДПИСЬ И ДАТА ВЗАМ. ИНВ. №

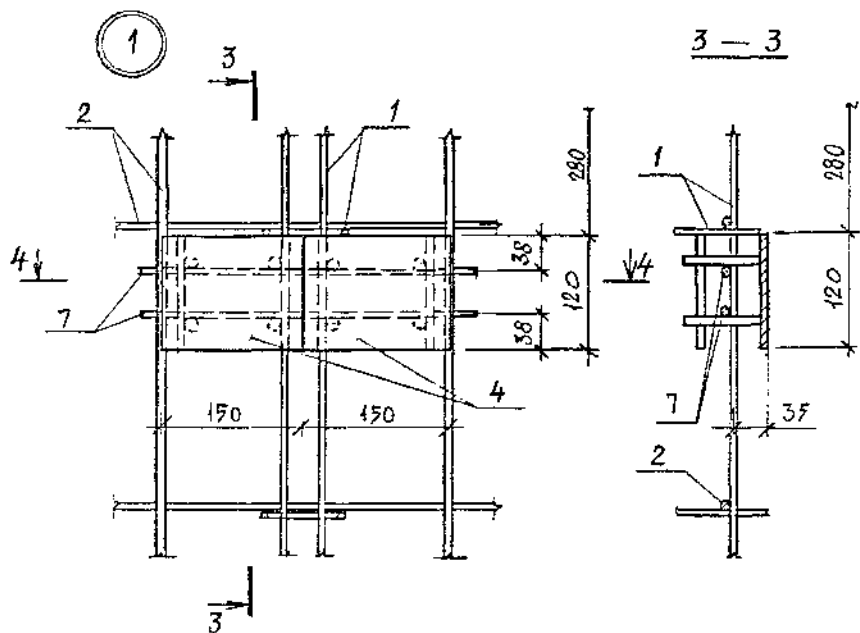
1. 189.1 - 11.1 - 11

2

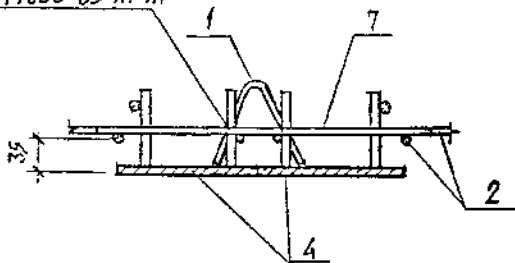
МФ 2742-01 62

Утвержден

Составитель



ГОСТ 14098-85-К1-Кт



1.189.1-11.1-11

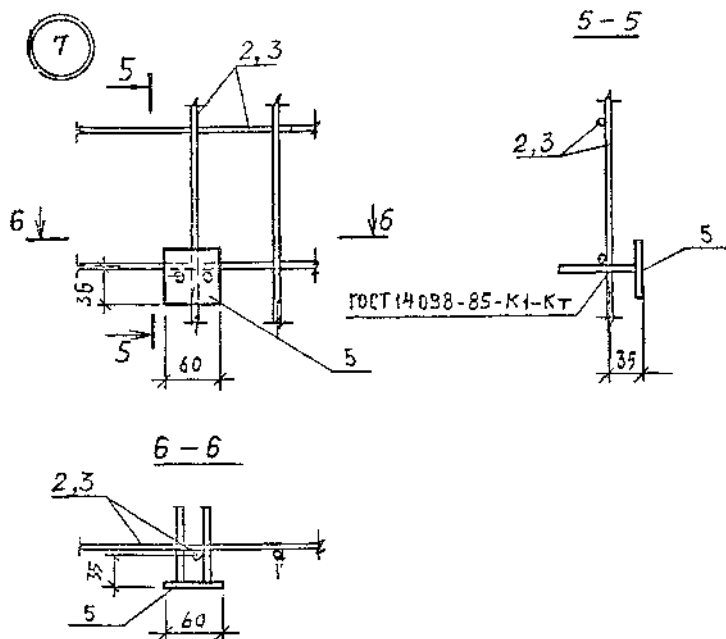
ЛИСТ

3

МФ 2742-01 63

Копировал

Формат А4

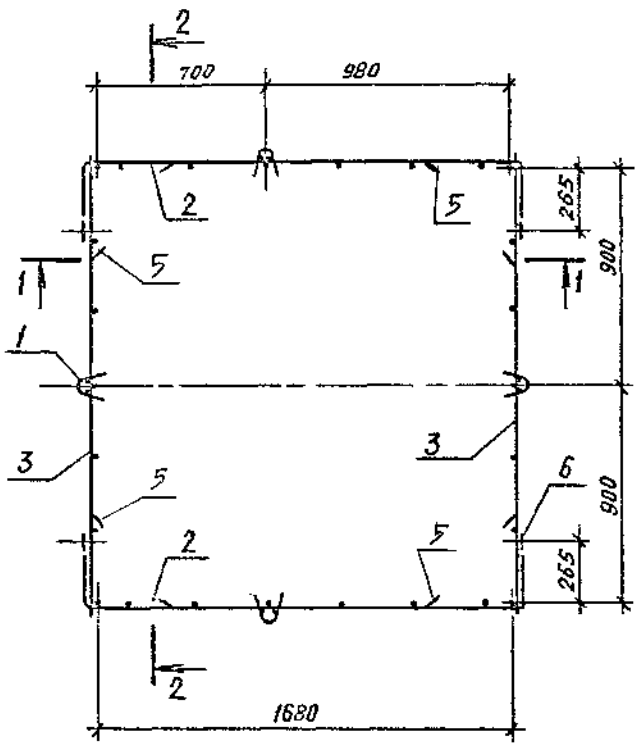


Поз.	Наименование	Кол	Обозначение документа	Масса, кг
1	Каркас КР2	4	1.189.1-11.1-17	22,9
2	Сетка С2	2	-21	
3	Сетка С6	2	-24	
	Изделие закладное			
4	МН5	4	-31	
5	МН6	10	-31	
6	Петля П2	4	-26	
7	Ф5врт ГОСТ 6727-80,*	4		
	$\ell = 350; 0,05 \text{ кг}$	4		
8	Стержень ОС1	12	-26	

1.189.1-11.1-11

ГОСТ

4



- 1. Спецификацию см. на листе 2.
- 2. Разрезы 1-1 и 2-2 см. на листе 2.

ИВН-Н ПОДП. ПОДПИСЬ И ДАТА ВЗАМ. ИНЖЕР

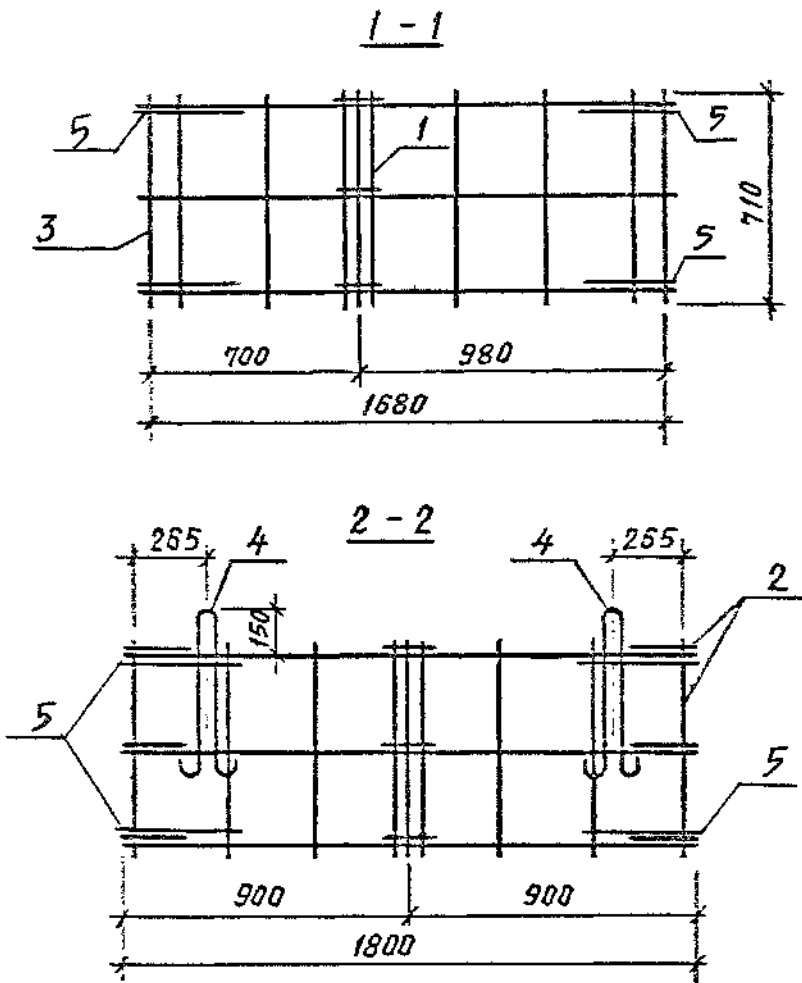
Исполн.	Гиль	М
Разработ.	Гиль	М
Провер.	Ильина	М
Н.контр.	Ильина	М

1.189.1-11.1-12

Каркас КПЗ

СТАДИЯ	ЛИСТ	ЛИСТОВ
Р	1	2

ЛенЗНИИЭП



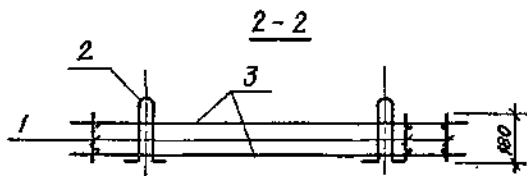
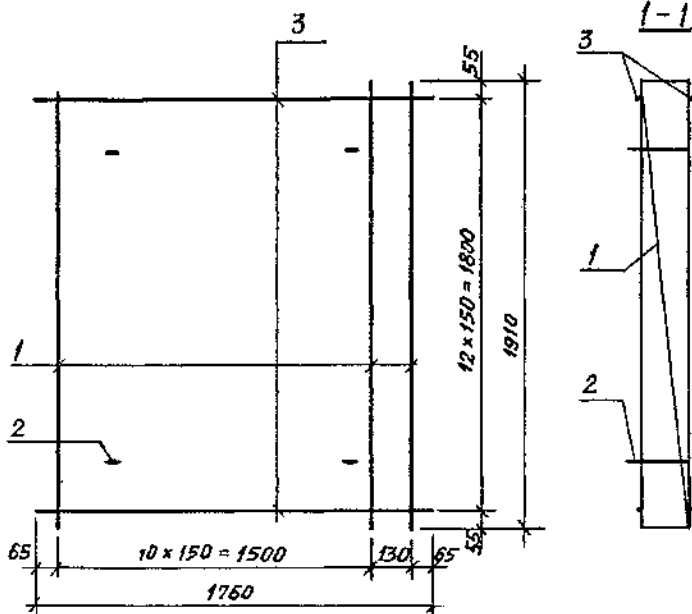
Поз.	Наименование	Кол.	Обозначение документа	Масса, кг
1	Каркас КР1	4	1.189.1-11.1-17	10,0
2	Сетка С3	2	-22	
3	Сетка С7	2	-24	
4	Петля П3	4	-26	
5	Стержень ОС1	8	-26	

ИЗДАНИЕ ПРОЕКТОВ ПОДПИСАНЫ И ДАТА ПОДПИСАНИЯ

1.189.1-11.1-12

МФ 2742-01 66

Лист
2



Спецификацию см. на листе 2

Исполн	Гиль	Ильина
Разработ	Гиль	Ильина
Провер	Ильина	Ильина

1.189.1 - 11.1 - 13

Каркас КП 4

СТАДИЯ	ЛИСТ	ЛИСТОВ
Р	1	2

ЛенЗНИИЭП

МФ 2742-01. 67

Копировал

Формат А4

Имя на ПОДЛ. ПОДПИСЬ И ДАТА ВЗАИМ. ИГВ №

Н. КОНТ. ИЛЬИНА

Поз	Наименование	Кол	Обозначение документа
1	Каркас КР4	12	1.189.1-11.1-18
2	Петля П4	4	- 26
3	Ф10 А-III ГОСТ 5781-82*	26	
	$\rho = 1760; 1,1 \text{ кг}$		Без черт
	Масса, кг	63,8	

Арматура класса А-III по ГОСТ 5781-82*

ИЗМ. ПОДЛ. ПОДПИСЬ И ДАТА ВЗАМ. ИНВ. №

1.189.1-11.1-13

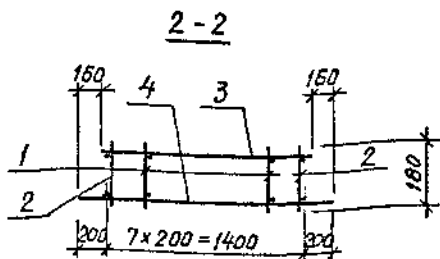
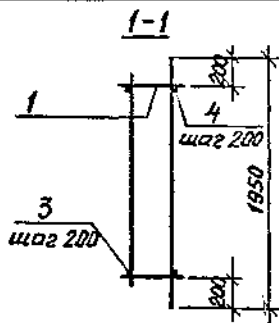
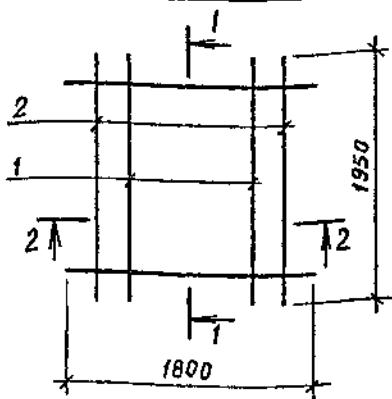
ЛИСТ

2

МФ 2742-01 68

Копировал

Формат А4



Поз	Наименование	Кол	Обозначение документа
1	Каркас КР8	6	1.189.1-11.1-25
2	КР9	2	-20
3	10АШ, $\rho = 1480$; 0,9 кг	9	Без черт.
4	$\rho = 1800$; 1,11 кг	9	Без черт.
	Масса каркаса, кг	441	

Инв. № подл. Подпись и дата. Взам. инв. №

Исполн.	Гиль	28.01
Разраб.	Гиль	28.01
Провер.	Ильина	1.02
И. контр.	Ильина	01.02

1.189.1-11.1-14

Каркас КР5

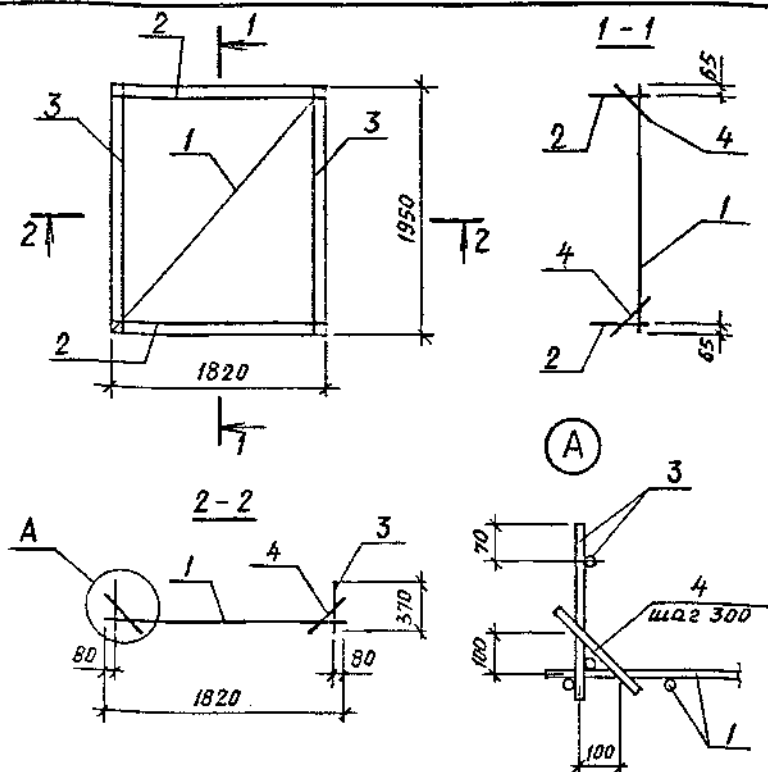
Страниц	Лист	Листов
Р	1	1

ЛенЗНИИЭП

МФ 2742-01 69

Копирован

Формат А4



Поз	Наименование	Кол	Обозначение документа
1	Сетка С9	1	1.189.1-11.1-25
2	Каркас КР5	2	-18
3	КР6	2	-19
4	Ф5 Вр.Т. ГОСТ 6727-80, L=150, 0,02 мм	20	Без черт.
	Масса каркаса, кг	24,4	

Исполн	Гиль	Вруч
Разработ	Гиль	Вруч
Провер	Нальцина	М

1.189.1-11.1-15

Каркас КР6

СТАДИЯ	ЛИСТ	ЛИСТОВ
Р		1

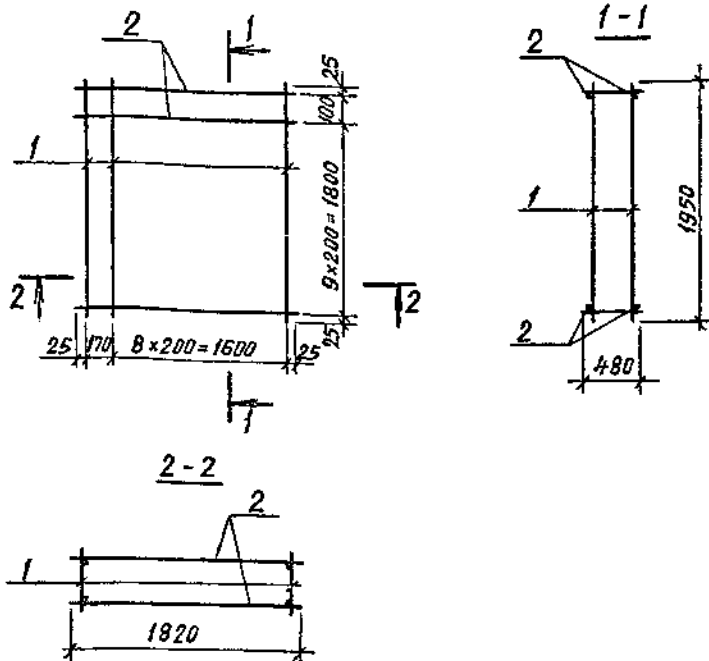
ЛенЗНИИЭП

МФ 2742-01-70

Копировал

Формат А4

Имя, Подп., Подпись и дата, Взам, инв. №



Поз	Наименование	Кол	Обозначение документа
1	Каркас КР5	10	1.189.1-11.1-14
2	Ф12А ГОСТ 5781-82, $\ell=1820$, 1,62 кг	22	без черт.
	Масса каркаса, кг	77,6	

Исполн. ПОЛП. Подпись и дата (зам. инв. №)

Исполн.	Гиль	<i>[Signature]</i>
Разроб.	Гиль	<i>[Signature]</i>
Провер.	Ильина	<i>[Signature]</i>
Н.контр.	Ильина	<i>[Signature]</i>

1.189.1-11.1-16

Каркас КР7

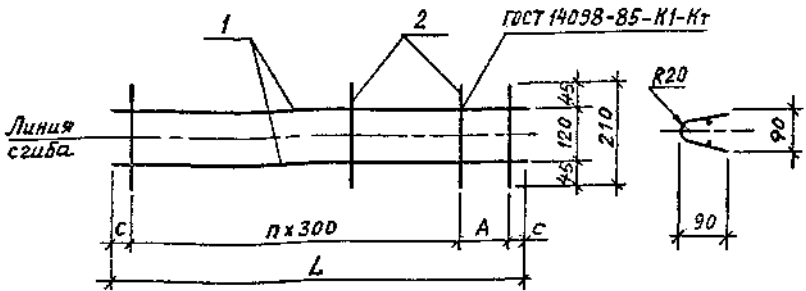
СТАДИЯ	Лист	Листов
Р		1

ЛенЗНИИЭП

МФ 2742-01 71

Копировал

Формат А4



Марка	Размеры, мм			
	L	A	C	n
КР1	710	300	55	-
КР2	1190	250	20	3
КР3	1760	150	55	5

Поз	Наименование	Кол. на					Обозначение документа
		КР1	КР2	КР3			
1	Ф58рГ ГОСТ 6727-80*						
	l=710; 0,1 кг	2					без черт.
	l=1190; 0,17 кг		2				без черт.
	l=1760; 0,25 кг			2			без черт.
2	Ф58рГ ГОСТ 6727-80*, l=210; 0,07 кг	3	5	7			без черт.
	Масса каркаса, кг	0,2	0,4	0,6			

ИЗМЕН ПОСЛ. ПОДПИСЬ И ДАТА ВЗАМ. ИНИЦ

Исполн: Гиль [подпись]
 Разраб: Гиль [подпись]
 Провер: Ильина [подпись]
 И.контр: Ильина [подпись]

1.189.1-Н.1 - 17

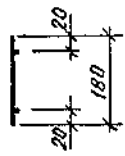
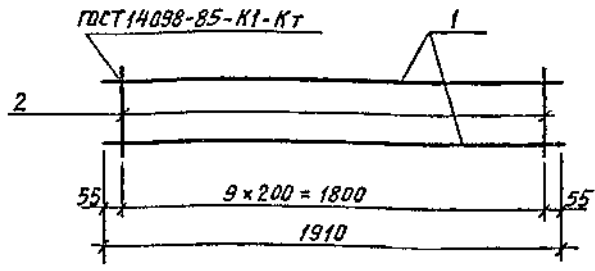
Каркас КР1, КР2, КР3

СТАДИЯ	ЛИСТ	ЛИСТОВ
Р		1

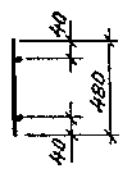
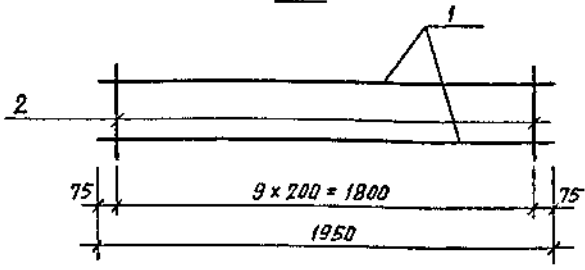
ЛенЗНИИЭП

МФ 2742-01 72

КР4



КР5



Марка	Поз	Наименование	Кол	Масса единицы кг	Масса кг
КР4	1	Ф10АШ ГОСТ5781-82*, L=1910	2	1,18	2,7
	2	Ф58рI ГОСТ6727-80*, L=180	10	0,03	
КР5	1	Ф12АШ ГОСТ5781-82*, L=1950	2	1,73	4,2
	2	Ф58рI ГОСТ6727-80*, L=480	10	0,07	

ИНВЕН. ПОДЛ. ПОДПИСЬ И ДАТА ВЗЛМ. ИНВ. №

Исполн:	Гиль	ММ
Разраб:	Гиль	ММ
Провер:	ИЛЬЦИН	ММ
И.Кантер	ИЛЬЦИН	ММ

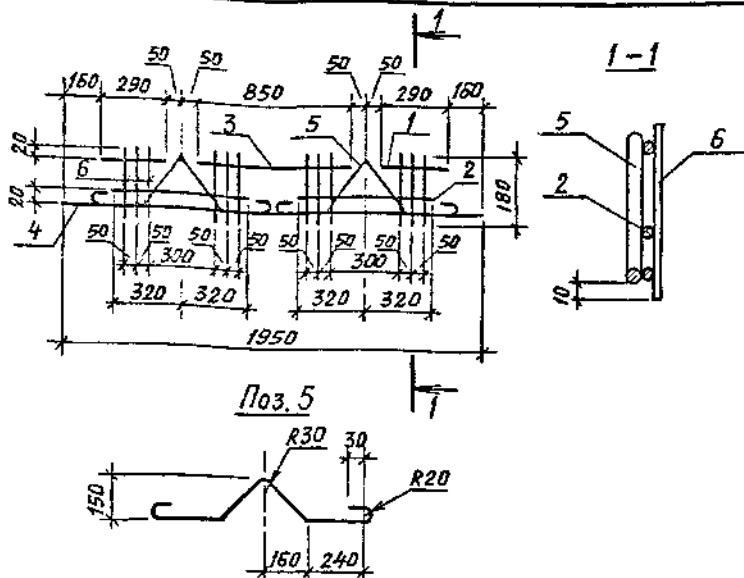
1.189.1-11.1 - 18

Каркас КР4, КР5

СТАДИЯ	ЛИСТ	ЛИСТОВ
Р		7

ЛенЗНИИЭП

Мф 2142-01 73



Поз.	Наименование	Кол.	Обозначение документа
1	φ10 А III ГОСТ 5781-82, $l=290$, 0,18 кг	2	без черт.
2	$l=640$; 0,40 кг	2	без черт.
3	$l=850$; 0,53 кг	1	без черт.
4	$l=1950$; 1,2 кг	1	без черт.
5	φ12 А III ГОСТ 5781-82, $l=1100$, 0,98 кг	2	без черт.
6	φ5 В I ГОСТ 6727-80, $l=180$; 0,03 кг	12	без черт.
	Масса каркаса, кг	5,2	

Имя подл. Подпись и дата. Взам. инд. №

Исполн	Гиль	Ильина
Разраб	Гиль	Ильина
Провер	Ильина	Ильина
И.печать	Ильина	Ильина

1.189.1-11.1 - 20

Каркас КР9

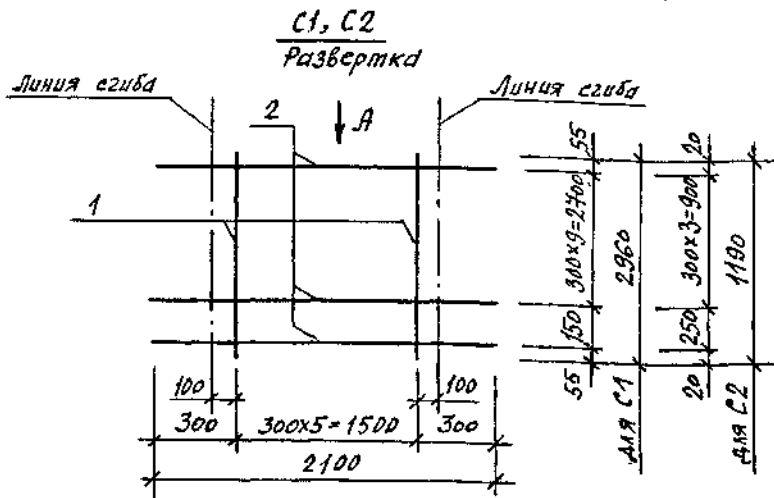
СТАДИЯ	ЛИСТ	ЛИСТОВ
Р		1

ЛенЗНИИЭП

МФ 2742-01 75

Копировал

Формат А4



Вид А
в согнутом виде

Марка	Поз	Наименование	Кол-во	Масса, кг	Масса, кг
С1	1	φ5ВрI, L = 2960	6	0,43	3,79
	2	φ3ВрI, L = 2100	11	0,11	
С2	1	φ5ВрI, L = 1190	6	0,17	1,57
	2	φ3ВрI, L = 2100	5	0,11	

Арматура класса ВрI по ГОСТ 6727-80.*

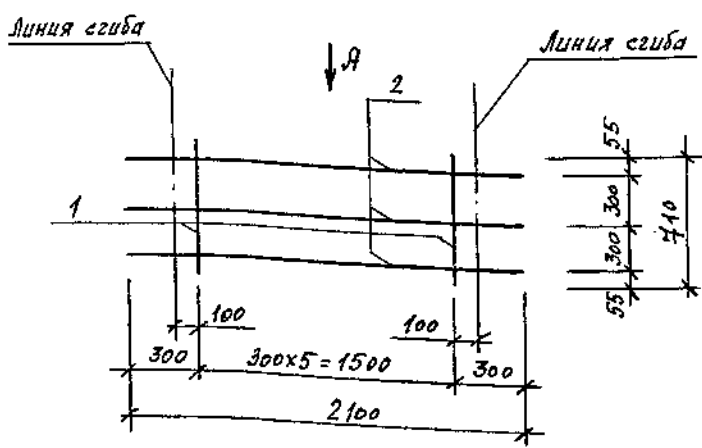
Исполн.	Цильна	Мас
Разраб.	Цильна	Мас
Пров.	Циль	Мас
Н.контр.	Цильна	Мас

1.189.1-11.1-21

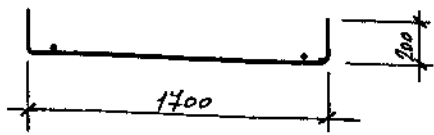
Сетка С1, С2

СТАДИЯ	ЛИСТ	ЛИСТОВ
Р		1

ЛенЗНИИЭП



Вид А
в согнутом виде



Поз	Наименование	Кол	Масса единицы, кг	Масса, кг
1	φ 5ВрI, l=710	6	0,10	0,93
2	φ 3ВрI, l=2100	3	0,11	

Арматура класса ВрI по ГОСТ 6727-80.*

Инв. № подл. Подпись и дата Взам. инв. №

Исполн.	Ширина	Мас
Разработ.	Длина	Мас
Пров.	Цель	Мас
Н. контр.	Ширина	Мас

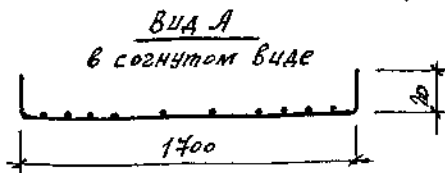
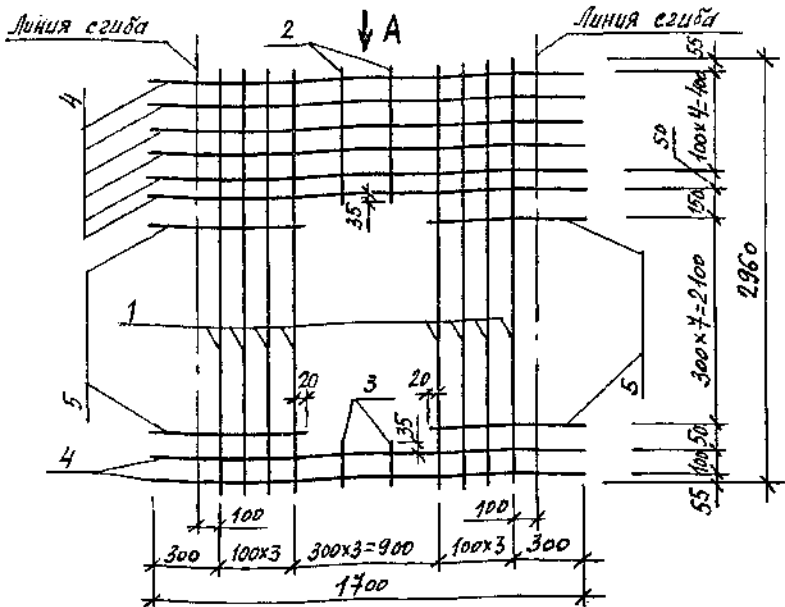
1.189.1-11.1-22

Сетка СЗ

Стадия	Лист	Листов
Р		7

ЛенЗНИИЭП

МФ 2742-01 77



Поз	Наименование	Кол	Масса, единицы кг	Масса, кг
1	φ5 Вр I, l = 2960	8	0,43	7,50
2	5 Вр I, l = 540	2	0,08	
3	5 Вр I, l = 190	2	0,03	
4	5 Вр I, l = 2110	8	0,30	
5	5 Вр I, l = 620	16	0,09	

Арматура класса Вр I по ГОСТ 6727-80*

Имя и подл. Подпись и дата. Взам. инв. №

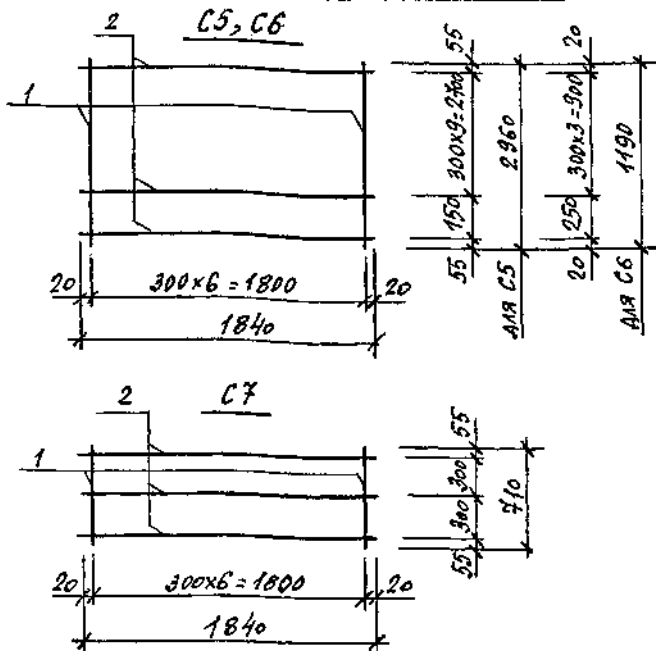
Исполн.	Шильни	Май
Разраб.	Шильни	Май
Пров.	Шильни	Май
Н.контр.	Шильни	Май

1.189.1-11.1-23

Сетка С4

Стадия	Лист	Листов
Р		1

ЛенЗНИИЭП



Марка	Поз	Наименование	Кол	Масса единицы, кг	Масса, кг
C5	1	φ5ВрI, l=2960	7	0,43	4,11
	2	φ3ВрI, l=1840	11	0,10	
C6	1	φ5ВрI, l=1190	7	0,17	1,69
	2	φ3ВрI, l=1840	5	0,10	
C7	1	φ5ВрI, l=710	7	0,10	1,00
	2	φ3ВрI, l=1840	3	0,10	

Арматура класса ВрI по ГОСТ 6727-80*

Исполн.	Цыбина	Маш
Разработ.	Цыбина	Маш
Пров.	Цыб	Маш
И.контр.	Цыбина	Маш

1.189.1-11.1-24

Сетка C5, C6, C7

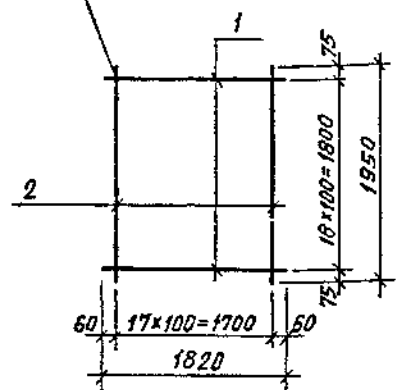
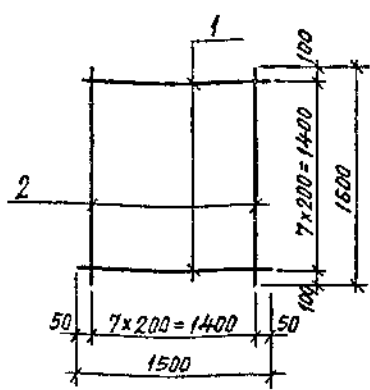
СТАДИЯ	ЛИСТ	ЛИСТОВ
Р		1
ЛенЗНИИЭП		

МФ 2742-01 79

С8

ГОСТ 14098-85-К1-К7

С9



Марка	Поз	Наименование	Кол	Масса единицы кг	Масса кг
С8	1	φ 5 Вр I ГОСТ 6727-80, l=1500	8	0,22	3,6
	2	l=1600	8	0,23	
С9	1	φ 5 Вр I ГОСТ 6727-80, l=1820	19	0,26	10,0
	2	l=1950	18	0,28	

7-ЭЖ ПОЛП. ПОДПИСЬ И ДАТА Ц.З.А. И.В.В.Н.

Исполн	Гиль	С/М
Разраб	Гиль	С/М
Провер	Ильцина	М/С
И.Контр.	Ильцина	М/С

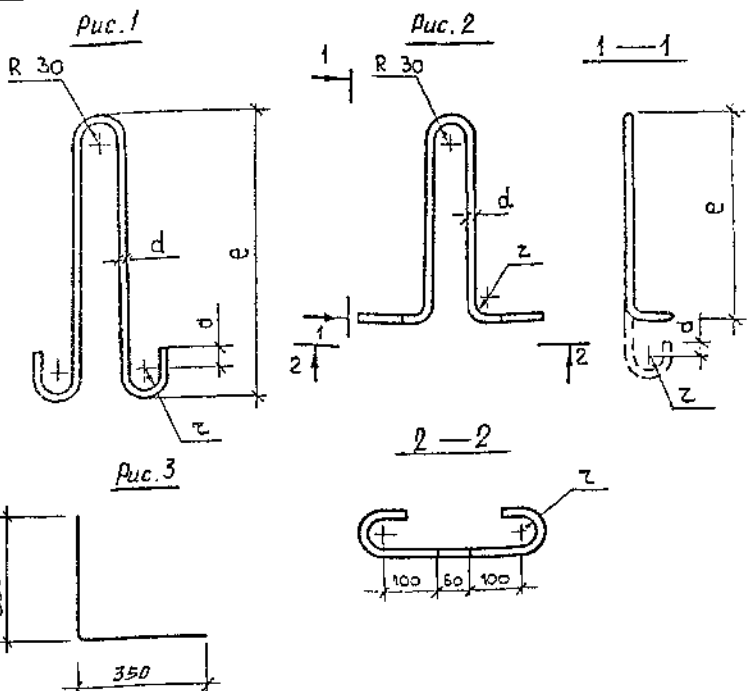
1.189.1-11.1-25

Сетка С8, С9

СТАДИЯ	Лист	Листов
Р		1

ЛенЗНИИЭП

МФ 2742-01 80



Марка	Рис	Размеры, мм					Материалы	Масса, кг
		d	a	z	e	L		
П 1	1	16	50	30	750	1840	Сталь класса А-І, марка ВСтЗсп2 ГОСТ 5781-82*	2,9
П 2	1	12	30	20	510	1260		1,1
П 3	1	10	30	20	440	1120		0,7
П 4	2	10	30	20	340	1120		0,7
П 5	2	16	50	30	550	1600		2,5
ДС 1	3						68 А ГОСТ 5781-82, *L=700	0,3

Исполн	Гиль	Изм
Разреш	Гиль	Изм
Провер	Ильина	Изм

1.189.1-11.1-26

Петля строповочная
П 1... П 5. Стержень ДС 1

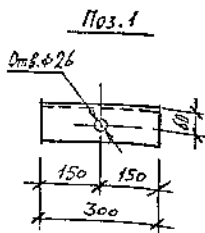
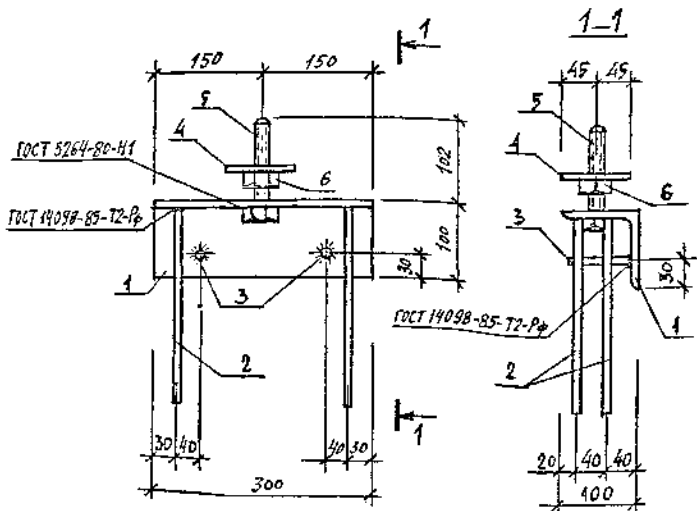
Стадия	Лист	Листов
Р	1	

ЛенЗНИИЭП

МФ 2742-01 81

Копировал

Формат А 4



Поз	Наименование	Кол	Масса единицы, кг	Масса, кг
1	42010к 100x100x8 ГОСТ 8509-86 БстЗпс 6 ГОСТ 535-88 В.300	1	3,68	5,66
2	φ10АII ГОСТ 5781-82*, L=250	4	0,15	
3	φ10АII ГОСТ 5781-82*, L=90	2	0,06	
4	Шайба М24	1	0,64	
	Полоса Б-2 10x40 ГОСТ 105-76* БстЗпс 6 ГОСТ 535-88 L=90			
5	Болт М24 ГОСТ 7728-70*, L=110	1	0,51	
6	Гайка 2М24 ГОСТ 5915-70*	1	0,11	

Исполн.	Шальниа	И.С.
Разраб.	Шальниа	И.С.
Пров.	Гиль	И.С.
И.Контр.	Шальниа	И.С.

1.189.1-11.1-27

Узелные закладные
МН1

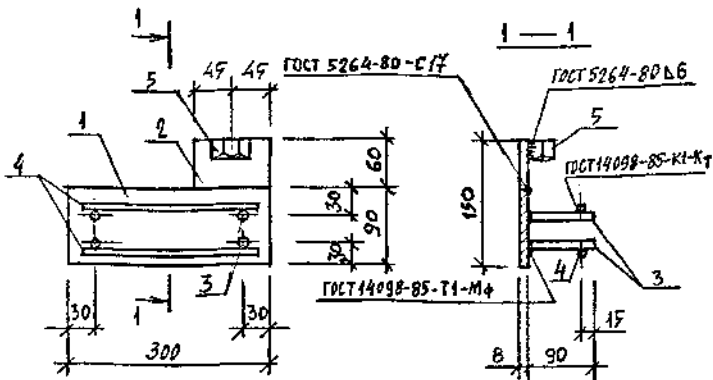
Станд. Р	Лист 1	Листов 1
----------	--------	----------

ЛенЗНИИЭП

МФ 2742-01 82

Коллекция

Формат А6



Поз	Наименование	Кол	Масса единицы, кг	Масса, кг
1	Полоса Б-2 8x90 ГОСТ 103-76* ВСтЗпсБ ГОСТ 535-88 l=300	1	1,70	2,65
2	Полоса Б-2 8x90 ГОСТ 103-76* ВСтЗпсБ ГОСТ 535-88 l=60	1	0,34	
3	φ10АВ ГОСТ 5781-82*, l=90	4	0,06	
4	φ10АМ ГОСТ 5781-82*, l=280	2	0,17	
5	Гайка 2М16 ГОСТ 5915-70*	1	0,03	

ИДЕНТИФИКАЦИОННЫЙ ПОЛІГОН, ПОДПИСЬ И ДАТА

Исполн.	ЦАБИНА	ММ
Разработ.	ЦАБИНА	ММ
Проб.	ЦАБИНА	ММ

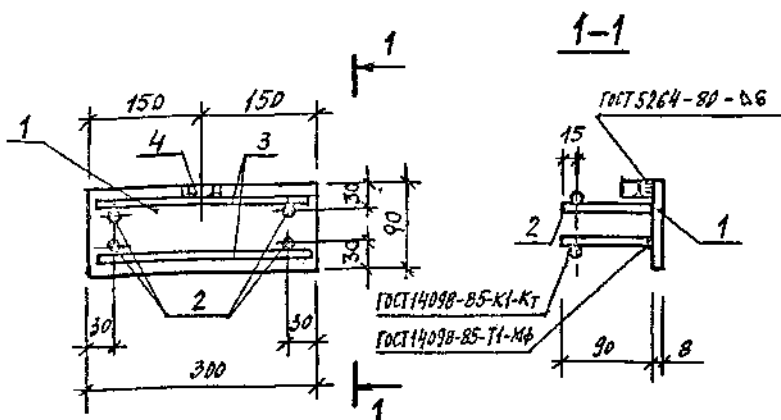
1.189.1-11.1 - 28

Изделие закладное
МН2

СТАДИЯ	ЛИСТ	ЛИСТОВ
Р		7

ЛенЗНИИЭП

МФ 2742-01 83



Поз	Наименование	Кол	Масса единицы, кг	Масса, кг
1	Полоса Б-2 8x90 ГСТ 103-76* ВСТ 3пк6 ГСТ 535-88 L=300	1	1,70	2,31
2	10АIII ГСТ 5781-82*, L=90	4	0,06	
3	10АIII ГСТ 5781-82*, L=280	2	0,17	
4	Гайка 2М16 ГСТ 5915-70*	1	0,03	

ИНВ. № ПОДЛ. ПОДПИСЬ И. ДАТА ВЗАИМ. ИНВ. №

Исполн.	Шальникова	И.И.
Разраб.	Шальникова	И.И.
Пров.	Шальникова	И.И.
И. КАНТ.	Шальникова	И.И.

1.189.1-11.1-29

Изделие закладное
МНЗ

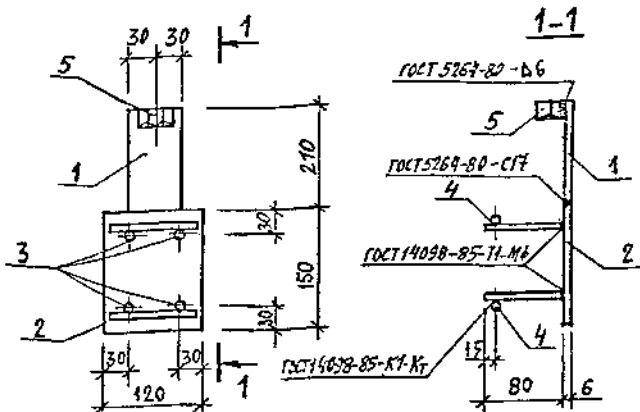
СТАДИЯ ЛИСТ ЛИСТОВ
Р 1 1

ЛенЗНИИЭП

МФ 2742-01 84

Копировал

Формат А4



Поз	Наименование	Кол	Масса единицы кг	Масса кг
1	Полоса Б-2 6x80 ГОСТ 103-76* ВСтЗпс6 ГОСТ 535-88 L=210	1	0,59	1,67
2	Полоса Б-2 6x120 ГОСТ 103-76* ВСтЗпс6 ГОСТ 535-88 L=150	1	0,85	
3	Ф8АIII ГОСТ 5781-82*, L=80	4	0,03	
4	Ф8АIV ГОСТ 5781-82*, L=100	2	0,04	
5	Гайка 2М16 ГОСТ 5915-76*	1	0,03	

ИЗМ. № 1
ИЗМ. № 2
ИЗМ. № 3
ИЗМ. № 4
ИЗМ. № 5
ИЗМ. № 6
ИЗМ. № 7
ИЗМ. № 8
ИЗМ. № 9
ИЗМ. № 10
ИЗМ. № 11
ИЗМ. № 12
ИЗМ. № 13
ИЗМ. № 14
ИЗМ. № 15
ИЗМ. № 16
ИЗМ. № 17
ИЗМ. № 18
ИЗМ. № 19
ИЗМ. № 20

ВСТАН.	ЦЕЛЫНА	И.И.
РАЗРАБ.	ЦЕЛЫНА	И.И.
ПРОВ.	ЦЕЛЫНА	И.И.
А.КОНТР.	ЦЕЛЫНА	И.И.

1.189.1-11.1 - 30

Изделие заводное
МНЧ

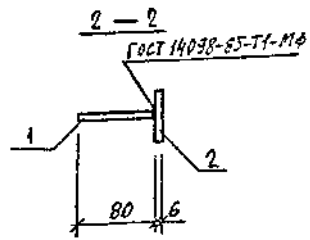
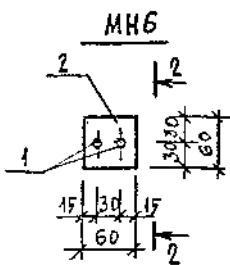
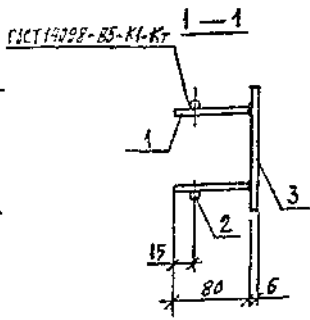
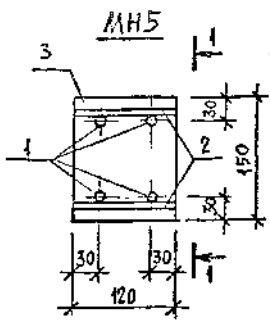
Страниц	Лист	Листов
Р		7

ЛенЗНИИЭП

МФ 2742-01 85

Копия

ЛенЗНИИЭП



Марка	Прз	Наименование	Кол	Масса, единицы, кг	Масса, кг
MH5	1	Ф8АШ ГОСТ 5781-82*, L=80	4	0,03	1,07
	2	Ф8АШ ГОСТ 5781-82*, L=120	2	0,05	
	3	Полоса Б-2 6x120 ГОСТ 103-76* ВСтЗпсБ ГОСТ 535-88 L=150	1	0,65	
MH6	1	Ф8АШ ГОСТ 5781-82*, L=80	2	0,03	0,23
	2	Полоса Б-2 6x60 ГОСТ 103-76* ВСтЗпсБ ГОСТ 535-88 L=60	1	0,17	

Исполн. _____
 Разраб. _____
 Пров. _____
 Провер. _____
 Контр. _____

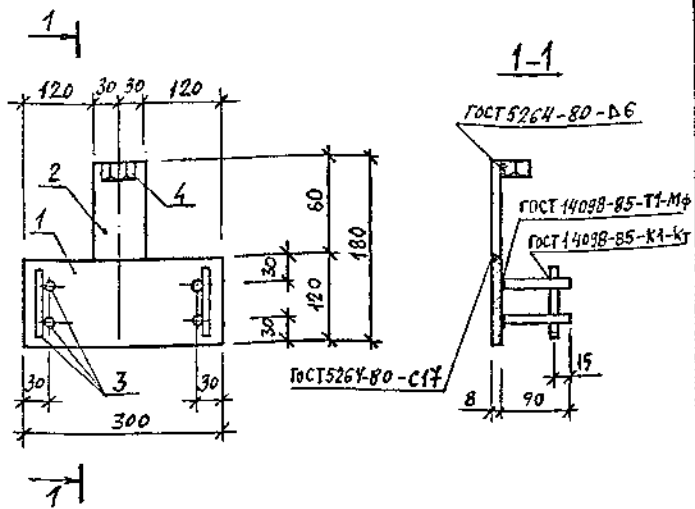
Исполн. Шальникова
 Разраб. Шальникова
 Пров. Шальникова
 Провер. Шальникова
 Контр. Шальникова

1.189.1-11.1-31

Узелные закладные
 MH5, MH6

Страница	Лист	Листов
2	1	1

ЛенЗНИИЭП



Поз	Наименование	Кол	Масса единицы, кг	Масса, кг
1	Полоса Б-2 8x120 ГОСТ 103-76* ВСТ 3 пс 6 ГОСТ 535-88 L=300	1	2,26	2,88
2	Полоса Б-2 8x60 ГОСТ 103-76* ВСТ 3 пс 6 ГОСТ 535-88 L=60	1	0,23	
3	φ 10 АШ ГОСТ 5781-82*, L=90	6	0,06	
4	Гайка 2М16 ГОСТ 5915-70*	1	0,03	

ИЗМЕН ПОДП. ПОДПИСЬ И ДАТА, ВЗЛМ, ИНВ. №

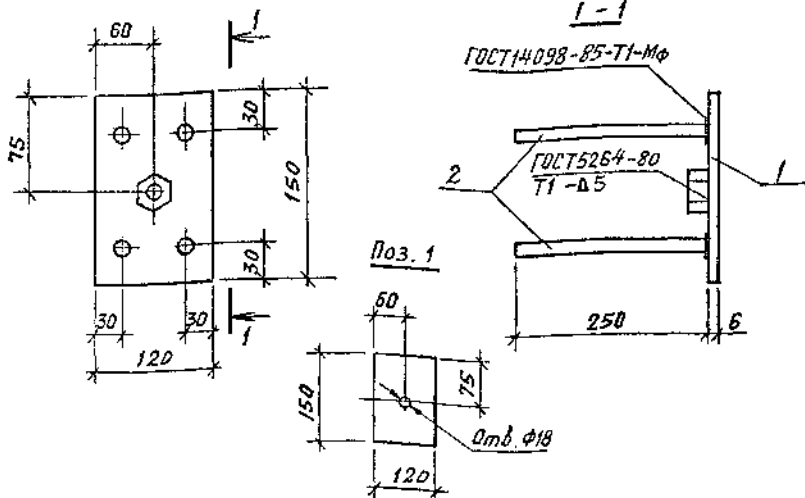
Исполн.	Шальнид	Шальнид
Разраб.	Шальнид	Шальнид
Проб.	Гузб	Гузб
И контр.	Шальнид	Шальнид

1.189.1-11.1-32

Изделие закладное
МНУ

Стадия	Лист	Листов
Р		1

ЛенЗНИИЭП



Проз	Наименование	Кол.	Масса единицы кг	Масса кг
1	Пороса 6x120 ГОСТ 103-76* 8СГЗсп2 ГОСТ 535-88 Р-150	1	0,85	1,5
2	Ф10АШ ГОСТ 5781-82*, Р=250	4	0,15	
3	Гайка 2М16 ГОСТ 5915-70*	1	0,03	

ИМЬ № ПОДЛ. ПОДПИСЬ И ДАТА ВЗЛМ. ИМЬ №

Исполн	Гиль	Гиль
Разраб	Гиль	Гиль
Провер	Ильина	Ильина
Н. кантр	Ильина	Ильина

1.189.1-11.1-33

Изделие закладное МНВ

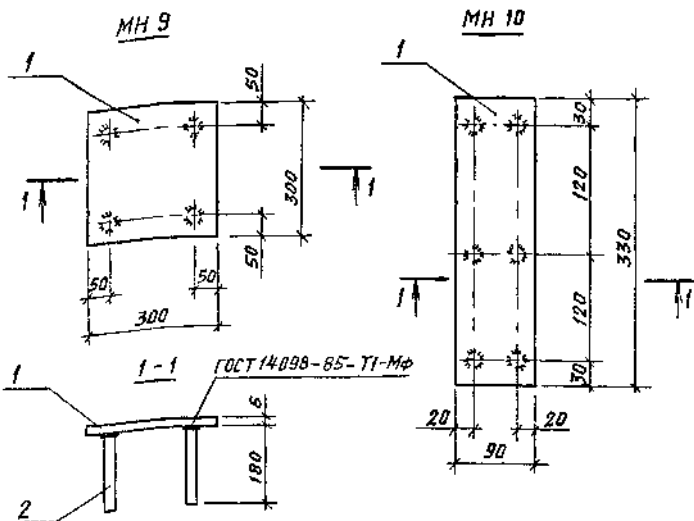
СТАДИЯ	ЛИСТ	ЛИСТОВ
Р		1

ЛенЗНИИЭП

МФ 2742-01 88

Копирован

Формат А4



Марка	Поз	Наименование	Кол	Масса единицы кг	Масса кг
МН 9	1	Плита 6x300 ГОСТ 19903-74* ВСтЗпс В ГОСТ 53558, 6300	1	4,24	4,7
	2	Ф10А ГОСТ 5781-82*, $\varnothing = 180$	4	0,11	
МН 10	1	Плита 6x90 ГОСТ 103-76* ВСтЗпс В ГОСТ 53558, 6330	1	1,40	2,1
	2	Ф10А ГОСТ 5781-82*, $\varnothing = 180$	6	0,11	

Исполн. Подпись и дата Взам. инв. №

Исполн. Гиль
Разраб. Гиль
Провер. Ильяина

1.189.1-14.1-34

Изделие закладное
МН 9, МН 10

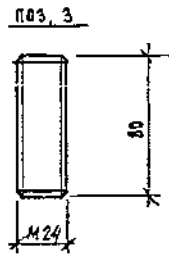
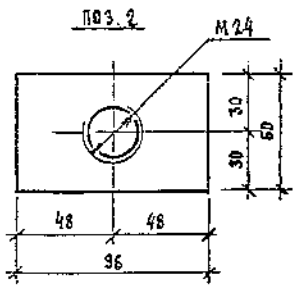
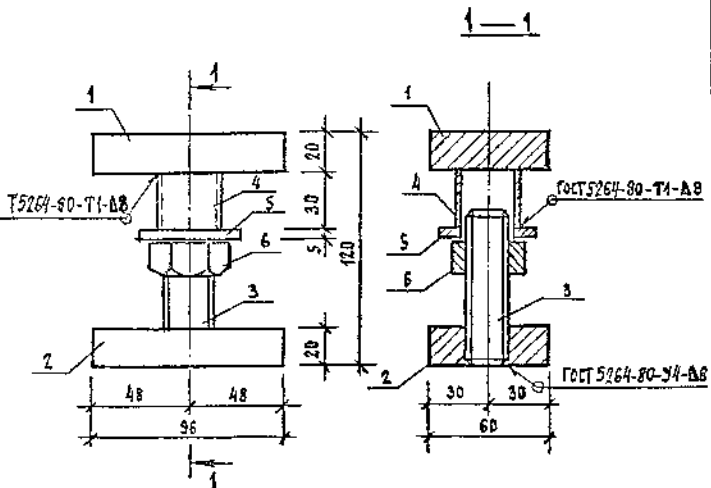
СТАДИЯ ЛИСТ ЛИСТОВ
Р 1 1

ЛенЗНИИЭП

МФ 2742-01 89

Копировал

Формат А4



Спецификацию см. лист 2.

Исполн.	Шильина	Ш
	Разраб.	Шильина
Инв.м. подл.	Проб.	Шильина
Н.кочтр.	Шильина	Ш

1.189.1-11.1 - 36

Изделие монтажное
ММ1

СТАДИЯ	ЛИСТ	ЛИСТОВ
Р	1	2

ЛенЗНИИЭП

№	Наименование	Кол-во	Класс единицы кг	Масса кг
1	Полоса 5-2 20x60 ГОСТ 103-76* ВСТЗПСБ ГОСТ 535-88 ^{0,96}	1	0,91	2,33
2	Полоса 5-2 20x60 ГОСТ 103-76* ВСТЗПСБ ГОСТ 535-88 ^{0,96}	1	0,91	
3	φ25 АІ ГОСТ 5791-82 *, L=80	1	0,31	
4	Грунт 32-200000 ГОСТ 10704-76*	1	0,04	
5	Шайба М27 ГОСТ 11371-78	1	0,05	
6	Гайка М24 ГОСТ 5915-70*	1	0,11	

Имя, Подпись и Дата. Взам. №

1.189.1-11.1-36

Лист

2

МФ 2742-01 92

ИНВ. № ПОДЛ.	ПОДПИСЬ И ДАТА	ВЗАМ. ИНВ. №

Марка элемента	УЗВЕЛЕНИЯ АРМАТУРНЫЕ										УЗВЕЛЕНИЯ ЗАКЛОДНЫЕ								
	Арматура класса										Арматура класса			Прокат марки					
	А-I			А-II			BpI				A-III			BСт3пс6					
	ГОСТ 5781-82*			ГОСТ 5781-82*			ГОСТ 6327-80*				ГОСТ 5781-82*			ГОСТ 103-76*					
	φ10	φ12	φ16	Цитого	φ8	φ10	φ12	Цитого	φ3	φ5	Цитого	φ8	φ10	φ12	Цитого	-6x60	-6x90	-6x160	
ШАС 30-40			11,6	11,6	6,0		6,0	3,6	17,8	21,4	39,0	0,8	2,5		3,3	1,2			
ШАН 12-40		4,4	1,3	5,7	3,6		3,6	2,3	6,0	8,3	17,6	1,5	2,5		4,0	1,4			
ШАВ 7-40	2,8			2,8	2,4		2,4	1,4	3,4	4,8	10,0		1,4		1,4				
ПА 18.19-40	2,8			2,8		57,4	57,4		3,6	3,6	63,8		5,1		5,1		1,4		
ПП 15.17-40	2,8			2,8					7,2	7,2	10,0		2,0		2,0		3,2	1,5	
ПФ 18.20-40			10,0	10,0			70,6	70,6		7,0	7,0	87,6							
ПФС 18.20-40						41,5	10,8	52,3		16,2	16,2	68,5		2,0		2,0		3,2	1,5

Продолжение см. лист 2.

УСЛОН	ГЧЛЬ	УФМ
Проб.	Шльинд	лн
Н.КОНТ	Шльинд	лн

1.189.1-11.1 - 3У

ведомость расхода
сталл, кг

СТАДИЯ	ЛИСТ	ЛИСТОВ
Р	1	2

ЛенЗНИИЭП

Копировал

МФ 2742-01 93

Формат А4

92

Инв.№ подл.	Подпись и дата	Взам. инв.№

Продолжение ведомости

Марка изделия	Изделия заводные														Всего	Общий расход												
	Прокат марки																											
	В ст 3 пс 6																											
	ГОСТ 103-76*										ГОСТ 3529-76																	
	-8x60		-8x90		-8x120		-10x90		210x20		-6x300		210x20		ГОСТ 5915-70*		ГОСТ 7798-70*		ГОСТ 103-76*									
																Гайки 2М16	Гайки 2М24		Болты М24									
ШЛС 30-40																												
ШЛН 12-40			5,4			0,6	7,2									3,7	3,7	0,2	0,1	0,3	0,5	0,5	3,4	3,4	18,4	57,4		
ШЛВ 7-40			5,4			0,6	7,7									3,7	3,7	0,1	0,1	0,2	0,5	0,5	3,4	3,4	19,5	37,1		
ПА 18.19-40	0,9			9,0			9,9											0,1	0,1						11,4	21,4		
ПП 15.17-40							1,4	16,8	16,8									0,1	0,1						3,6	3,6	26,9	90,7
ПФ 18.20-40							4,7																				6,7	16,7
ПФС 18.20-40																												87,6
							4,7																			6,7	75,2	

Копирован

МФ 2742-01 94

Формат А4

1.189.1-11.1-37